

CONCRETE LOOK

# Cotti D'Italia

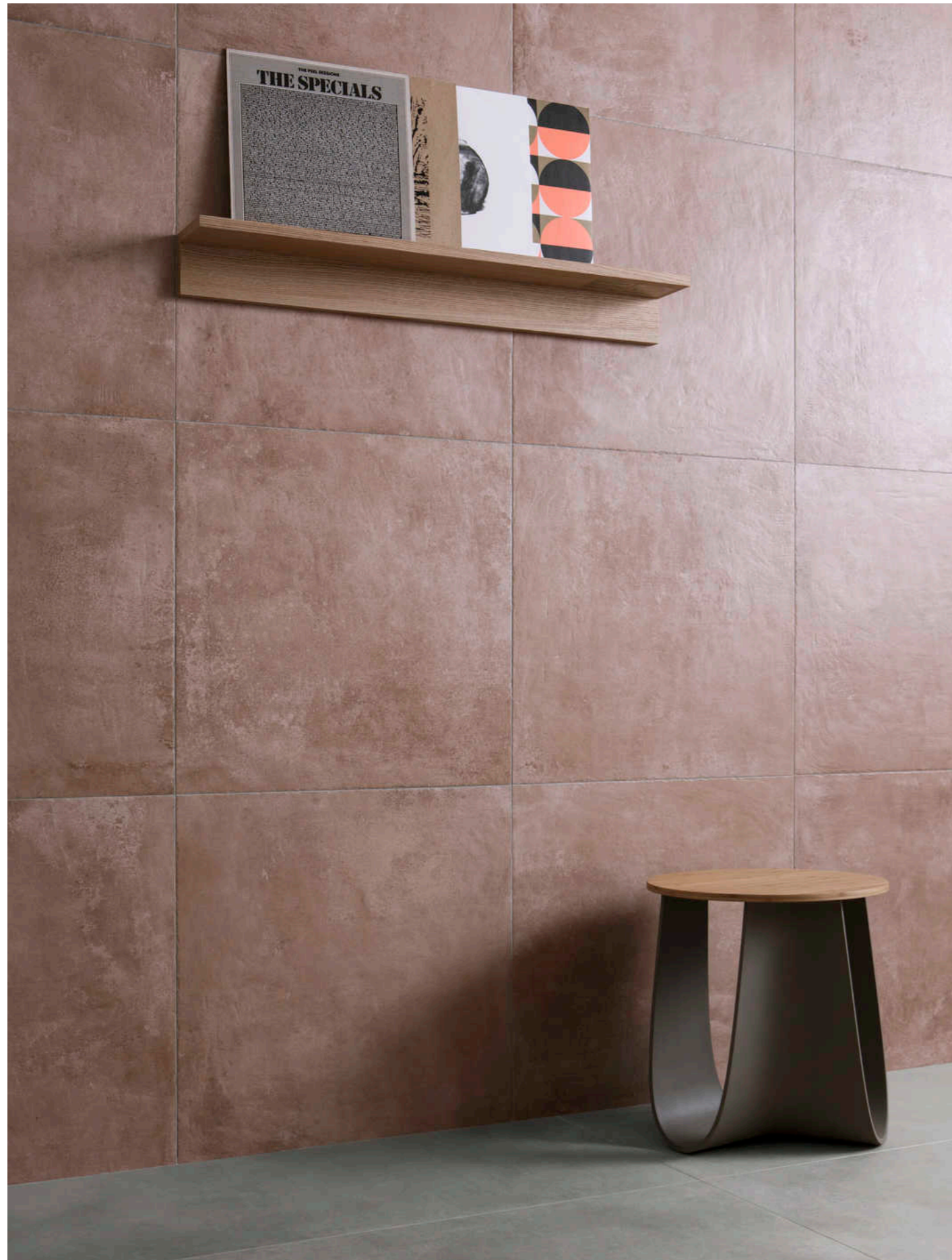


MARAZZI

A close-up photograph of terracotta tiles. The tiles are a warm, reddish-brown color with a slightly textured surface. In the foreground on the left, there is a green, mesh-like object, possibly a decorative piece or a lamp, which is partially visible and casts a soft shadow on the tiles.

# Cotti D'Italia

Das Steinzeug Cotti d'Italia interpretiert zeitgemäß den Charme eines keramischen Klassikers, der in 4 Farben und 5 Formaten geboten wird, darunter ein auch als Dekor gestaltetes Sechskantformat. Das Konzept vermittelt das behagliche, historische Flair hochwertiger italienischer Cottobeläge.



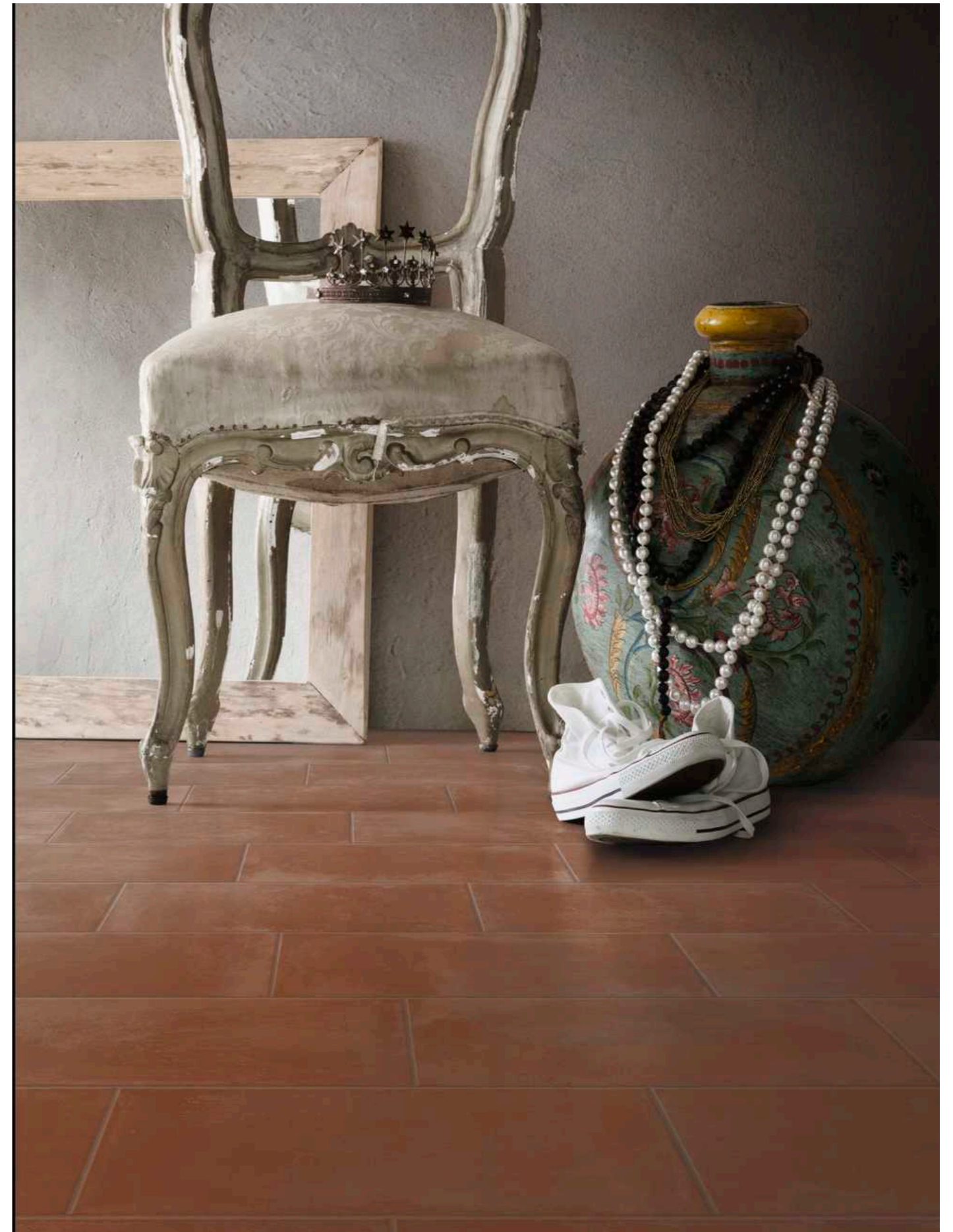
MMWU Powder Sand Rt 75x150cm  
M02A Cotti D'italia Rosato 60x60cm



M02A Cotti D'italia Rosato 60x60cm

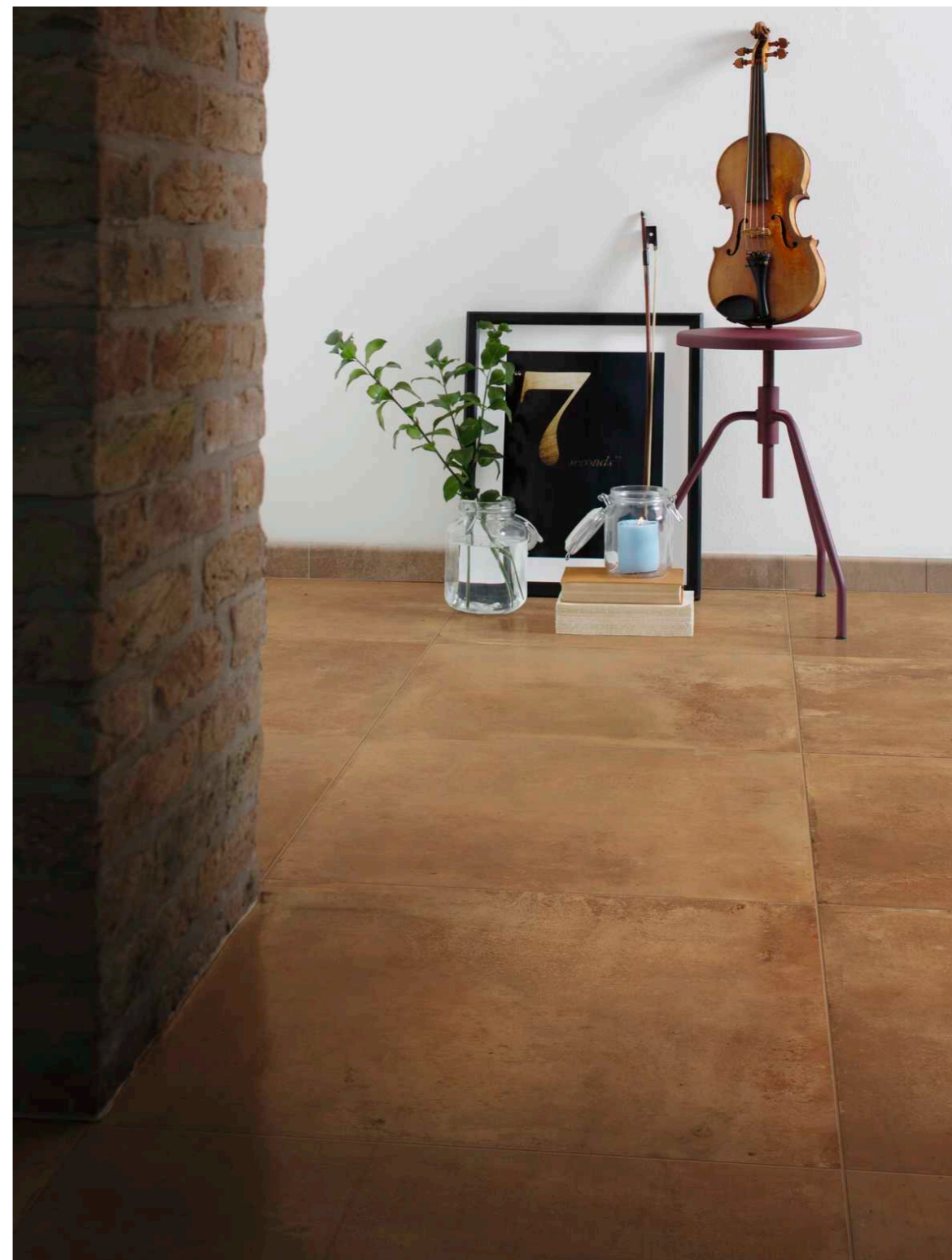


MMYA Cotti D'italia Marrone 15x15cm  
MMY6 Cotti D'italia Marrone 15x30cm



MMY7 Cotti D'italia Terracotta 15x30cm











# Cotti D'Italia Index

# Cotti D'Italia

- Feinsteinzeug



## Beige

Formato	Superfici	Codice	Descrizione	Spessore	Ret.	Caratteristiche tecniche	Utilizzo	Premium Tech	R	BCR	Pendulum Class	Pend. PTV >36	Australian pendulum	DCOF	Destinazioni d'uso	V	Pezzi per scatola	Mq	Kg	Scatole per pallet	Mq	Kg
60x60cm	Natural	M029	Cotti D'italia Bg	MM 9,5	.	Frostbeständigkeit, Tiefenabriebfestigkeit	Bodenbelag und Wandverkleidung		R9	> 0.40	Class 1			>= 0.42	G	V3	3	1,08	21,99	40	43,20	879,48
30x30cm	Natural	MMY0	Cotti D'italia Beige	MM 09		Frostbeständigkeit, Tiefenabriebfestigkeit	Bodenbelag und Wandverkleidung		R9	> 0.40	Class 1			>= 0.42	G	V3	14	1,26	22,01	40	50,40	880,35
15x30cm	Natural	MMY4	Cotti D'italia Beige	MM 09		Frostbeständigkeit, Tiefenabriebfestigkeit	Bodenbelag und Wandverkleidung		R9	> 0.40	Class 1			>= 0.42	G	V3	20	0,90	15,22	64	57,60	974,12
15x15cm	Natural	MMY8	Cotti D'italia Beige	MM 09		Frostbeständigkeit, Tiefenabriebfestigkeit	Bodenbelag und Wandverkleidung		R9	> 0.40	Class 1			>= 0.42	G	V3	40	0,90	17,01	64	57,60	1.088,85
15x30cm	Structured Surface	MMYD	Cotti D'italia Beige Strutturato	MM 09		Frostbeständigkeit, Tiefenabriebfestigkeit	Bodenbelag und Wandverkleidung		R10B	> 0.40	Class 2	36+ Slider 96		>= 0.42	G	V3	20	0,90	15,26	64	57,60	976,60



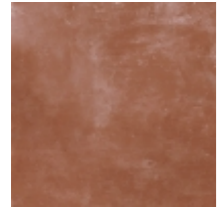
## Marrone

Formato	Superfici	Codice	Descrizione	Spessore	Ret.	Caratteristiche tecniche	Utilizzo	Premium Tech	R	BCR	Pendulum Class	Pend. PTV >36	Australian pendulum	DCOF	Destinazioni d'uso	V	Pezzi per scatola	Mq	Kg	Scatole per pallet	Mq	Kg
60x60cm	Natural	M02C	Cotti D'italia Marrone	MM 9,5	.	Frostbeständigkeit, Tiefenabriebfestigkeit	Bodenbelag und Wandverkleidung		R9	> 0.40	Class 1			>= 0.42	G	V3	3	1,08	22,44	40	43,20	897,76
30x30cm	Natural	MMY2	Cotti D'italia Marrone	MM 09		Frostbeständigkeit, Tiefenabriebfestigkeit	Bodenbelag und Wandverkleidung		R9	> 0.40	Class 1			>= 0.42	G	V3	14	1,26	22,27	40	50,40	890,62
15x30cm	Natural	MMY6	Cotti D'italia Marrone	MM 09		Frostbeständigkeit, Tiefenabriebfestigkeit	Bodenbelag und Wandverkleidung		R9	> 0.40	Class 1			>= 0.42	G	V3	20	0,90	15,40	64	57,60	985,29
15x15cm	Natural	MMYA	Cotti D'italia Marrone	MM 09		Frostbeständigkeit, Tiefenabriebfestigkeit	Bodenbelag und Wandverkleidung		R9	> 0.40	Class 1			>= 0.42	G	V3	40	0,90	15,27	64	57,60	977,60
15x30cm	Structured Surface	MMYF	Cotti D'italia Marrone Strutturato	MM 09		Frostbeständigkeit, Tiefenabriebfestigkeit	Bodenbelag und Wandverkleidung		R10B	> 0.40	Class 2	36+ Slider 96		>= 0.42	G	V3	20	0,90	16,67	64	57,60	1.066,67



## Rosato

Formato	Superfici	Codice	Descrizione	Spessore	Ret.	Caratteristiche tecniche	Utilizzo	Premium Tech	R	BCR	Pendulum Class	Pend. PTV >36	Australian pendulum	DCOF	Destinazioni d'uso	V	Pezzi per scatola	Mq	Kg	Scatole per pallet	Mq	Kg
60x60cm	Natural	M02A	Cotti D'italia Rosato	MM 9,5	.	Frostbeständigkeit, Tiefenabriebfestigkeit	Bodenbelag und Wandverkleidung		R9	> 0.40	Class 1			>= 0.42	G	V3	3	1,08	22,57	40	43,20	902,63
30x30cm	Natural	MMY1	Cotti D'italia Rosato	MM 09		Frostbeständigkeit, Tiefenabriebfestigkeit	Bodenbelag und Wandverkleidung		R9	> 0.40	Class 1			>= 0.42	G	V3	14	1,26	22,18	40	50,40	887,32
15x30cm	Natural	MMY5	Cotti D'italia Rosato	MM 09		Frostbeständigkeit, Tiefenabriebfestigkeit	Bodenbelag und Wandverkleidung		R9	> 0.40	Class 1			>= 0.42	G	V3	20	0,90	16,76	64	57,60	1.072,43
15x15cm	Natural	MMY9	Cotti D'italia Rosato	MM 09		Frostbeständigkeit, Tiefenabriebfestigkeit	Bodenbelag und Wandverkleidung		R9	> 0.40	Class 1			>= 0.42	G	V3	40	0,90	16,83	64	57,60	1.077,24
15x30cm	Structured Surface	MMYE	Cotti D'italia Rosato Strutturato	MM 09		Frostbeständigkeit, Tiefenabriebfestigkeit	Bodenbelag und Wandverkleidung		R10B	> 0.40	Class 2	36+ Slider 96		>= 0.42	G	V3	20	0,90	15,42	64	57,60	986,64



## Terracotta

Formato	Superfici	Codice	Descrizione	Spessore	Rett.	Caratteristiche tecniche	Utilizzo	Premium Tech	R	BCR	Pendulum Class	Pend. PTV >36	Australian pendulum	DCOF	Destinazioni d'uso	V	Pezzi per scatola	Mq	Kg	Scatole per pallet	Mq	Kg
30x30cm	Natural	MMY3	Cotti D'italia Terracotta	MM 09		Frostbeständigkeit, Tiefenabriebfestigkeit	Bodenbelag und Wandverkleidung		R9	> 0.40	Class 1			>= 0.42	G	V3	14	1,26	22,09	40	50,40	883,59
15x30cm	Natural	MMY7	Cotti D'italia Terracotta	MM 09		Frostbeständigkeit, Tiefenabriebfestigkeit	Bodenbelag und Wandverkleidung		R9	> 0.40	Class 1			>= 0.42	G	V3	20	0,90	15,42	64	57,60	986,98
15x15cm	Natural	MMYC	Cotti D'italia Terracotta	MM 09		Frostbeständigkeit, Tiefenabriebfestigkeit	Bodenbelag und Wandverkleidung		R9	> 0.40	Class 1			>= 0.42	G	V3	40	0,90	15,32	64	57,60	980,59
15x30cm	Structured Surface	MMYG	Cotti D'italia Terracotta Strutturato	MM 09		Frostbeständigkeit, Tiefenabriebfestigkeit	Bodenbelag und Wandverkleidung		R10B	> 0.40	Class 2	36+ Slider 96		>= 0.42	G	V3	20	0,90	15,11	64	57,60	966,93

# Legenda

## Destinazioni d'uso

**D**  
Nur für Bäder und Schlafzimmer von Wohnungen empfohlen; jeder Abrieb muss vermieden werden

**E**  
Für alle Wohnräume geeignet, mit Ausnahme des Eingangsbereichs und der Küche; leichte Abriebbeanspruchung

**F**  
Für alle Wohnräume ohne direkten Zugang von außen geeignet, welche nicht durch Fußmatten geschützt sind. Mittlere Abriebbeanspruchung

**G**  
Empfohlene Materialien für Räume mit mittlerer Abriebbeanspruchung wie Einfamilienhäuser, Gewerbebereiche mit leichter Beanspruchung

**H**  
Empfohlene Materialien für Bodenbeläge im Objekt und Wohnbereich mit stärkerer Abriebbeanspruchung und ohne Schutz gegen kratzende Verschmutzung

## Variazioni cromatiche

**V0**  
Monochrom - V0: Fliesen im gleichen Farbton sind sehr einheitlich

**V1**  
Einheitliches Aussehen - V1: Einheitliche Farbe; die Unterschiede zwischen den Fliesen der gleichen Produktionscharge sind minimal

**V2**  
Geringe Variation - V2: Auffällige Unterschiede in Aussehen und Struktur innerhalb der gleichen Produktionscharge

**V3**  
Mäßige Variation - V3: Bedeutende Variation in Aussehen, Struktur und Farbe von Fliese zu Fliese und in ein und derselben Fliese. Es wird empfohlen, das Farbsortiment vor der Auswahl des Materials zu prüfen

**V4**  
Stark/Zufällig - V4: Wesentliche Variationen von Fliese zu Fliese. Eine Fliese kann sich in Aussehen und Farbe komplett von einer anderen unterscheiden. Es wird empfohlen, das Farbsortiment vor der Auswahl des Materials zu prüfen

# Certificazioni



ISO 14001



EPD Italy



HPD



UKCA 001MRZUK



ISO 50001



ISO 17889-1



CAM Sassuolo



UKCA 010MRZUK



ISO 45001



Zertifizierung Greenguard



CCC



SASO



ISO 9001



LEED Credits



CAM Fiorano



Green Building Council



FDES



CE 001MRZI



GPP



Declare



CE 010MRZ

© Copyright by Marazzi Group S.r.l., 2023.  
All rights reserved, Marazzi Group Srl a Socio Unico  
Viale Regina Pacis, 39 41049 Sassuolo (MO) Italy  
T +39 0536 860800 F +39 0536 860644  
info@marazzi.it www.marazzi.it

La riproduzione dei colori è approssimativa. Le tabelle con i dati riferiti ai contenuti per scatole ed ai pesi degli imballi sono aggiornate al momento della stampa del catalogo, pertanto i dati elencati possono subire variazioni.

Marazzi Group ha la facoltà esclusiva di modificare e sostituire, anche solo parzialmente i componenti dei sistemi illustrati in questo folder, senza l'obbligo di darne preavviso.



**MARAZZI**