

FLOORS 20 MM

# Mystone Berici20



MARAZZI

# Mystone Berici20

Das umfassende Angebot an Formaten enthält neben den mehr klassischen Varianten das moderne Plattenformat, das dank der Verfügbarkeit von Oberflächen mit den Rutschhemmungsklassen R9, R10 und R11 und der 20-mm-Variante im Format 60x120 verschiedene Verlegelösungen erlaubt. 4 Farben mit sehr natürlicher und neutraler Ausstrahlung – Bianco, Beige, Cenere und Grigio – sind bei allen Formaten erhältlich und kennzeichnen die Serie Mystone Berici. Bereichert wird die Kollektion durch die 3D-Relief Righe im Format 60x120 mit einem schwach ausgeprägten Relief auf der durch Elemente kalkartigen Ursprungs üppig ausgestatteten Grundfliese, durch das Dekor Flora im Format 60x120, welches mit Hell-Dunkel-Effekten und Materialoptik die Strenge des ursprünglichen Kalksteins mildert, und durch das Mosaik Strip im Format 60x180, das nur zur Wandverkleidung eingesetzt wird und durch 3 Module mit titanfarbenen Metallic-Dekors gekennzeichnet ist. Das Ergebnis ist eine Kollektion, die zur individuellen Gestaltung von Räumen mit einem anderen Look, sowohl klassisch als auch modern, sämtliche Voraussetzungen erfüllt.



# Mystone Berici20 Index

**MMD1** Mystone Berici20 Grigio Strutturato 60x120cm  
**MGOG** Mystone Berici Grigio Rt 60x120cm

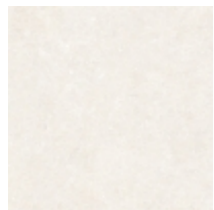
# Mystone Berici20

- Durchgefärbtes Feinsteinzeug



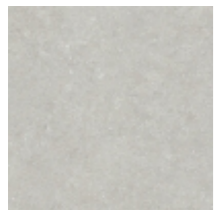
## Beige

| Formato  | Superfici          | Codice | Descrizione                        | Spessore | Rett. | Caratteristiche tecniche                   | Utilizzo   | Premium Tech     | R    | BCR    | Pendulum Class | Pend. PTV >36 | Australian pendulum | DCOF    | Destinazioni d'uso | V  | Pezzi per scatola | Mq   | Kg    | Scatole per pallet | Mq    | Kg       |
|----------|--------------------|--------|------------------------------------|----------|-------|--|------------|------------------|------|--------|----------------|---------------|---------------------|---------|--------------------|----|-------------------|------|-------|--------------------|-------|----------|
| 60x120cm | Structured Surface | MMD0   | Mystone Berici20 Beige Strutturato | MM 20    | .     | Frostbeständigkeit, Tiefenabriebfestigkeit | Bodenbelag | High Performance | R11C | > 0.40 | Class 3        | 36+ Slider 96 | P4                  | >= 0.60 | H                  | V2 | 1                 | 0,72 | 32,54 | 36                 | 25,92 | 1.171,26 |



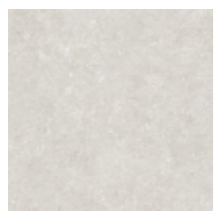
## Bianco

| Formato  | Superfici          | Codice | Descrizione                         | Spessore | Rett. | Caratteristiche tecniche                   | Utilizzo   | Premium Tech     | R    | BCR    | Pendulum Class | Pend. PTV >36 | Australian pendulum | DCOF    | Destinazioni d'uso | V  | Pezzi per scatola | Mq   | Kg    | Scatole per pallet | Mq    | Kg       |
|----------|--------------------|--------|-------------------------------------|----------|-------|--|------------|------------------|------|--------|----------------|---------------|---------------------|---------|--------------------|----|-------------------|------|-------|--------------------|-------|----------|
| 60x120cm | Structured Surface | MMCZ   | Mystone Berici20 Bianco Strutturato | MM 20    | .     | Frostbeständigkeit, Tiefenabriebfestigkeit | Bodenbelag | High Performance | R11C | > 0.40 | Class 3        | 36+ Slider 96 | P4                  | >= 0.60 | H                  | V2 | 1                 | 0,72 | 32,32 | 36                 | 25,92 | 1.163,38 |



## Cenere

| Formato  | Superfici          | Codice | Descrizione                         | Spessore | Rett. | Caratteristiche tecniche                   | Utilizzo   | Premium Tech     | R    | BCR    | Pendulum Class | Pend. PTV >36 | Australian pendulum | DCOF    | Destinazioni d'uso | V  | Pezzi per scatola | Mq   | Kg    | Scatole per pallet | Mq    | Kg       |
|----------|--------------------|--------|-------------------------------------|----------|-------|--|------------|------------------|------|--------|----------------|---------------|---------------------|---------|--------------------|----|-------------------|------|-------|--------------------|-------|----------|
| 60x120cm | Structured Surface | MMD2   | Mystone Berici20 Cenere Strutturato | MM 20    | .     | Frostbeständigkeit, Tiefenabriebfestigkeit | Bodenbelag | High Performance | R11C | > 0.40 | Class 3        | 36+ Slider 96 | P4                  | >= 0.60 | H                  | V2 | 1                 | 0,72 | 32,04 | 36                 | 25,92 | 1.153,54 |



## Grigio

| Formato  | Superfici          | Codice | Descrizione                         | Spessore | Rett. | Caratteristiche tecniche                   | Utilizzo   | Premium Tech     | R    | BCR    | Pendulum Class | Pend. PTV >36 | Australian pendulum | DCOF    | Destinazioni d'uso | V  | Pezzi per scatola | Mq   | Kg    | Scatole per pallet | Mq    | Kg       |
|----------|--------------------|--------|-------------------------------------|----------|-------|--|------------|------------------|------|--------|----------------|---------------|---------------------|---------|--------------------|----|-------------------|------|-------|--------------------|-------|----------|
| 60x120cm | Structured Surface | MMD1   | Mystone Berici20 Grigio Strutturato | MM 20    | .     | Frostbeständigkeit, Tiefenabriebfestigkeit | Bodenbelag | High Performance | R11C | > 0.40 | Class 3        | 36+ Slider 96 | P4                  | >= 0.60 | H                  | V2 | 1                 | 0,72 | 32,09 | 36                 | 25,92 | 1.155,08 |

# Legenda

## Destinazioni d'uso

- D**  
Nur für Bäder und Schlafzimmer von Wohnungen empfohlen; jeder Abrieb muss vermieden werden
- E**  
Für alle Wohnräume geeignet, mit Ausnahme des Eingangsbereichs und der Küche; leichte Abriebbeanspruchung
- F**  
Für alle Wohnräume ohne direkten Zugang von außen geeignet, welche nicht durch Fußmatten geschützt sind. Mittlere Abriebbeanspruchung
- G**  
Empfohlene Materialien für Räume mit mittlerer Abriebbeanspruchung wie Einfamilienhäuser, Gewerbebereiche mit leichter Beanspruchung
- H**  
Empfohlene Materialien für Bodenbeläge im Objekt und Wohnbereich mit stärkerer Abriebbeanspruchung und ohne Schutz gegen kratzende Verschmutzung

## Variazioni cromatiche

- V0**  
Monochrom - V0: Fliesen im gleichen Farbton sind sehr einheitlich
- V1**  
Einheitliches Aussehen - V1: Einheitliche Farbe; die Unterschiede zwischen den Fliesen der gleichen Produktionscharge sind minimal
- V2**  
Geringe Variation - V2: Auffällige Unterschiede in Aussehen und Struktur innerhalb der gleichen Produktionscharge
- V3**  
Mäßige Variation - V3: Bedeutende Variation in Aussehen, Struktur und Farbe von Fliese zu Fliese und in ein und derselben Fliese. Es wird empfohlen, das Farbsortiment vor der Auswahl des Materials zu prüfen
- V4**  
Stark/Zufällig - V4: Wesentliche Variationen von Fliese zu Fliese. Eine Fliese kann sich in Aussehen und Farbe komplett von einer anderen unterscheiden. Es wird empfohlen, das Farbsortiment vor der Auswahl des Materials zu prüfen

# Certificazioni

|  |  |  |  |  |   |
|--|--|--|--|--|---|
|   |   |   |   |   |  |
| ISO 14001  | ISO 9001   | Green Building Council   | GPP  | EPD Italy  | ISO 17889-1   |
|   |   |   |   |   |  |
| Zertifizierung Greenguard  | LEED Credits   | QBUPEC F+  | FDES   | Declare  | HPD   |
|  |  |  |  |  |   |
| CAM Sassuolo   | CCC  | CE 001MRZI   | UKCA 001MRZUK  | SASO   |   |

© Copyright by Marazzi Group S.r.l., 2023.  
All rights reserved, Marazzi Group Srl a Socio Unico  
Viale Regina Pacis, 39 41049 Sassuolo (MO) Italy  
T +39 0536 860800 F +39 0536 860644  
info@marazzi.it www.marazzi.it

La riproduzione dei colori è approssimativa. Le tabelle con i dati riferiti ai contenuti per scatole ed ai pesi degli imballi sono aggiornate al momento della stampa del catalogo, pertanto i dati elencati possono subire variazioni.

Marazzi Group ha la facoltà esclusiva di modificare e sostituire, anche solo parzialmente i componenti dei sistemi illustrati in questo folder, senza l'obbligo di darne preavviso.



**MARAZZI**