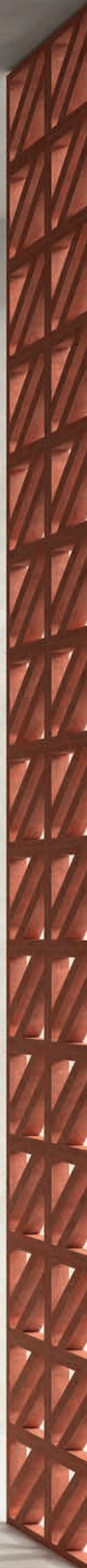
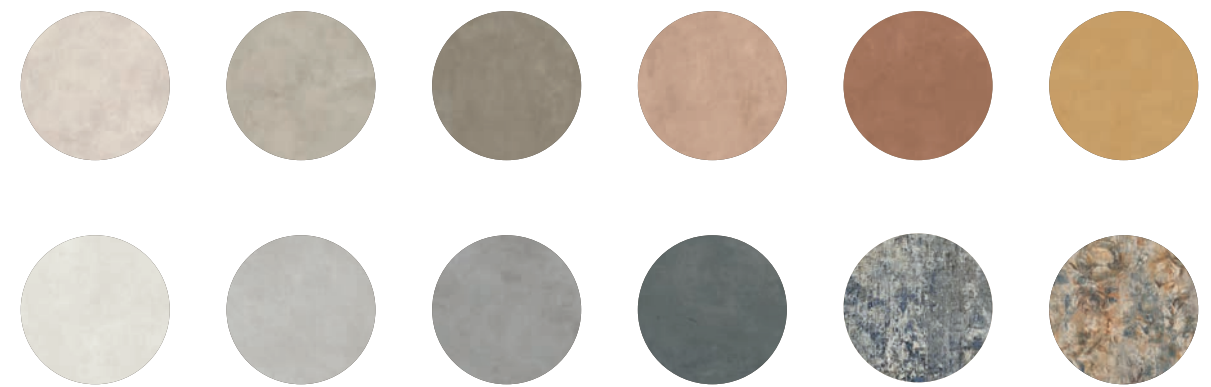


TIMELINE



LA MATERIA CEMENTO DIVENTA INDUSTRIAL CHIC

THE CEMENT MATERIAL BECOMES INDUSTRIAL CHIC
DIE MATERIE BETON WIRD INDUSTRIAL CHIC
LA MATIÈRE BÉTON DEVIENT UN MATÉRIAU INDUSTRIEL CHIC



Gres porcellanato a tutta massa | Through-body porcelain tile | Durchgefärbtes Feinsteinzeug | Grès cérame pleine masse

UN DIALOGO APERTO FRA ARCHITETTURA E MATERIA

AN OPEN DIALOGUE BETWEEN ARCHITECTURE AND MATERIAL
EIN OFFENER DIALOG ZWISCHEN ARCHITEKTUR UND MATERIE
UN DIALOGUE OUVERT ENTRE L'ARCHITECTURE ET LA MATIÈRE

Timeline è una "collezione – progetto" di grande respiro in grado di soddisfare ogni esigenza architettonica. Un'estetica morbida, tonalità sia neutre che colorate, unite a grandi superfici consentono di percepire lo spazio in tutta la sua estensione diventando lo sfondo ideale da personalizzare.

Timeline is a wide-ranging "collection – project" able to satisfy every architectural requirement. A soft aesthetic, both neutral and colored tones, and large surface areas allow spaces to be appreciated throughout, becoming the ideal background to make your own.

Timeline ist eine umfassende "Entwurfs - Kollektion", die in der Lage ist, allen architektonischen Erfordernissen gerecht zu werden. Eine weiche Ästhetik, Neutrale und farbige Töne vereint mit großen Oberflächen ermöglichen es, den Raum in seiner ganzen Ausdehnung wahrzunehmen, und werden zum idealen Hintergrund, der angepasst werden kann.

Timeline est une vaste «collection - projet» capable de satisfaire toute exigence architecturale. Une esthétique douce, des tons neutres et colorés, unis à des grandes surfaces vous permettent de percevoir l'espace dans toute son extension devenant le fond idéal à personnaliser.





COMPOSIZIONI LEGGERE PER STANZE TAILOR MADE

A SMOOTH AMBIENCE FOR TAILOR MADE ROOMS
LEICHTE KOMPOSITIONEN FÜR MASSGESCHNEIDERTE RÄUME
DES COMPOSITIONS LÉGÈRES POUR DES AMBIANCES FAIT SUR MESURE

Una palette di nuance neutre e
pastellate entra negli interni creando
forme scultoree.

A palette of neutral and pastel colors
molds interiors into sculpture.

Eine Palette neutraler und
pastellfarbener Nuancen hält Einzug in
die Innenräume und schafft skulpturale
Formen.

Une palette de nuances neutre et
pastels qui rentre dans les intérieurs en
créant de formes sculpturales.



UN LINGUAGGIO PURO ED ESSENZIALE

A PURE, ESSENTIAL TONE
EINE REINE UND ESSENTIELLE SPRACHE
UN LANGAGE PUR ET ESSENTIEL

In origine ispirato alle pavimentazioni cementizie industriali, i segni grafici sono stati "stemperati e affondati" nella materia stessa per avere una superficie più omogenea se pur ricchissima di dettagli. Cinque tonalità calde e due fredde lo rendono una superficie trasversale dentro e fuori.

Originally based on industrial cement floors, the graphic signs were "diluted and immersed" in the material itself thereby obtaining a surface that is more homogeneous yet rich in detail. Five warm shades and two cold make it a transversal surface both inside and out.

Ursprünglich von den industriellen Betonböden angeregt wurden die grafischen Signale in der Materie selbst "verdünnt und versenkt", um eine gleichmäßigere wenn auch an Details reiche Oberfläche zu erhalten. Drei warme Töne und ein kalter, der typisch für den Zement ist, machen sie zu einer transversalen Oberfläche im Innen- und Außenbereich.

Inspirés à l'origine des revêtements de sol industriels à base de béton, les signes graphiques ont été « dilués et immergés » dans la matière pour obtenir une surface plus homogène, bien que riche en détails. Trois teintes chaudes et une froide, typique du béton, en font une surface transversale intérieure et extérieure.



Rivestimento/Wall: FAETANO Frammenti FR 10 / Bianco Brick - FR 16 / Rosa Brick
Tavolo/Table: FAETANO Frammenti FR 5 / Grigio Brick



Pavimento/Floor: HTL 10 White Rett. - FAETANO Frammenti FR 8 / Nero Macro



SPAZI CONVIVIALI E ATMOSFERE INFORMALI

CONVIVIAL SPACES AND AN INFORMAL ATMOSPHERE
GEMÜTLICHE RÄUME UND ZWANGLOSE ATMOSPHÄREN
ESPACES CONVIVIAUX ET ATMOSPHÈRES INFORMELLES

Un'atmosfera intima e accogliente
vive attraverso nuance calde e piene.
Le grandi vetrate illuminano la stanza
e i prodotti emanano tutta la loro
matericità.

A cosy, welcoming atmosphere created
by rich, warm shades. The large
windows cast light all over the room
and the products exude texture.

Eine intime und gemütliche
Atmosphäre lebt durch warme und
volle Farben. Die großen Fenster
erhellen das Zimmer und die Produkte
geben ihre ganze Textur ab.

Une atmosphère intime et accueillante
vit à travers des nuances chaudes et
pleines. Les grandes baies vitrées
éclairent la pièce et les produits
dégagent toute leur matiéricité.





UNA NUOVA RELAZIONE: MARMO E CEMENTO

A NEW PAIRING: MARBLE AND CEMENT

EINE NEUE BEZIEHUNG: MARMOR UND BETON

UNE NOUVELLE RELATION: LE MARBRE ET LE BÉTON

Due materie così distanti, capaci di creare una relazione e di interrompere la classicità estrema, dominando entrambe la scena.

Two materials so different from each other yet able to create a relationship and to interrupt the style of extreme classicism, both dominating the scene.

Zwei so weit entfernte Materien, die in der Lage sind, eine Beziehung einzugehen und das extrem Klassische zu unterbrechen, indem sie beide die Szene beherrschen.

Deux matériaux si éloignés, capables de créer une relation et d'interrompre le classicisme extrême, dominant tout les deux la scène.



Rivestimento/Wall: Boutique HBO 7 Calacatta Oro Shine Rett. - HTL 9 Taupe Rett.
Pavimento/Floor: Boutique HBO 7 Calacatta Oro Rett. | Lavabo/Basin: Boutique HBO 7 Calacatta Oro Shine Rett.



Rivestimento/Wall: HTL 9 Taupe Rett. | Pavimento/Floor: HTL 9 Taupe Rett.



Rivestimento/Wall: Botanical Rett. | Top: FAETANO Terre Garzate TG 8 / Pepe Nero



Rivestimento/Wall: Botanical Rett. - FAETANO Terre Garzate TG 8 / Pepe Nero | Pavimento/Floor: HTL 6 Canyon Rett.
Bancone/Counter: FAETANO Terre Garzate TG 10 / Gesso Brick - Terre Garzate TG 8 / Pepe Nero Brick



Pavimento/Floor: HTL 6 Canyon Rett.



Rivestimento/Wall: Boutique HBO 7 Calacatta Oro Shine Rett. - FAETANO Terre Garzate TG 8 / Pepe Nero Brick
Pavimento/Floor: HTL 6 Canyon Rett. | Top: FAETANO Terre Garzate TG 10 / Gesso Brick



IL COLORE RIEMPIE GLI OCCHI E IL CUORE

COLOUR DELIGHTS THE EYES AND HEART
FARBE ERFREUT AUGEN UND HERZ
LA COULEUR COMBLE LES YEUX ET LE CŒUR

Storia, decorazione e colore, si intrecciano e creano un dialogo pieno di energia restituendoci una natura dai tratti rarefatti.

History, decoration and colour interweave in a dialogue full of energy, expressing nature in its most exquisite form.

Geschichte, Dekoration und Farbe verflechten sich in einem lebendigen Dialog zu einer raffinierten Interpretation der Natur.

Histoire, décoration et couleur s'entrelacent pour instaurer un dialogue plein d'énergie qui nous restitue une nature parée de ses traits le plus rares.



Rivestimento/Wall: HTL 2 Nightfall Rett.



Rivestimento/Wall: Botanical Rett. - HTL 2 Nightfall Rett. | Pavimento/Floor: HTL 2 Nightfall Rett.
DEL CONCA HOUSE: Tulip HTL 10 White Rett. - HTL 6 Canyon Rett.



Rivestimento/Wall: Blind HTL 7 Sun



Pavimento/Floor: HTL 215 Silver Rett.

SPAZI DINAMICI E VERSATILI

DYNAMIC, VERSATILE INTERIORS

DYNAMISCHE UND VIELSEITIGE RAUMKONZEPTE

DES ESPACES DYNAMIQUES AUX MULTIPLES USAGES

Un'idea evoluta di casa come specchio della propria personalità e delle differenti esigenze di chi la abita. Uno spazio dalla vocazione privata, formale e allo stesso tempo aperta a ospiti inconsueti. Timeline dà forma e libertà creativa a ogni aspetto della vita quotidiana.

A highly contemporary concept of the home, a reflection of its owner's personality and the varying needs of its inhabitants. Definitely a private space, formal yet open to unusual guests. Timeline gives shape and creative freedom to every aspect of daily life.

Eine modernes Verständnis vom Zuhause als Spiegel der Persönlichkeit und unterschiedlichen Bedürfnisse seiner Bewohner. Ein klassischer Ort des privaten Rückzugs, der gleichzeitig ungezwungene Offenheit ausstrahlt. Timeline bietet kreativen Spielraum und verleiht allen Bereichen des täglichen Lebens Gestalt.

Une idée aboutie de la maison comme miroir de notre personnalité et des exigences diverses de ceux qui l'habitent. Un espace à vocation privée, tout à la fois formel et ouvert à des hôtes inattendus. Timeline donne forme et liberté créative à chaque facette de la vie quotidienne.







UN IMPERFETTO WALLPAPER

AN IMPERFECT WALLPAPER
EIN UNVOLLSTÄNDIGES WALLPAPER
UN PAPIER PEINT IMPARFAIT

Un mix fra un affresco imperfetto e un tappeto di nuova concezione. La grafica accoglie un disegno a tratti interrotto da diverse sfumature colore che lo rendono ideale accostato sia a tonalità calde che fredde.

The mix of an imperfect fresco and a newly designed carpet. The graphics include a design at times interrupted by different shades of colour that make it ideal combined with both warm and cold tones.

Ein Mix zwischen einem unvollständigen Fresko und einem neuartigen Teppich. Die Grafik umfasst eine Zeichnung, deren Züge von verschiedenen Farbtönen unterbrochen werden, die sie ideal in Kombination sowohl mit warmen als auch kalten Tönen machen.

Un mélange entre une fresque imparfaite et un tapis de nouvelle conception. Le graphisme est parfois interrompu par différentes nuances de couleurs qui le rendent idéal combiné avec des tons chauds et froids.

TENDENZE METROPOLITANE

METROPOLITAN TRENDS
METROPOLITANE TRENDS
TENDANCES MÉTROPOLITAINES

Lo spazio architettonico viene disegnato attraverso il cambio di materia: cemento, marmo ed effetto wallpaper. Una sperimentazione personale per illuminare la vita quotidiana.

Architectural space is moulded through the use of ceramics featuring different effects, like concrete, marble, and wallpaper. Personal experimentation to brighten up everyday life.

Der architektonische Raum wird durch den Wechsel der Materie gezeichnet: Beton, Marmor und Wallpaper-Effekt. Eine persönliche Experimentierung, um das tägliche Leben zu erhellen.

L'espace architectural est conçu à travers le changement de matière : béton, marbre et effet papier peint. Une expérimentation personnelle pour illuminer la vie quotidienne.





Rivestimento/Wall: HTL 5 Grey Rett.



UNA PASSERELLA SUL CIELO

A WALKWAY IN THE SKY
EIN LAUFSTEG AUF DEM HIMMEL
UNE PASSERELLE AU-DESSUS DU CIEL

Timeline2 è la superficie ideale per progettare camminamenti e creare un dialogo sempre aperto fra indoor e outdoor.

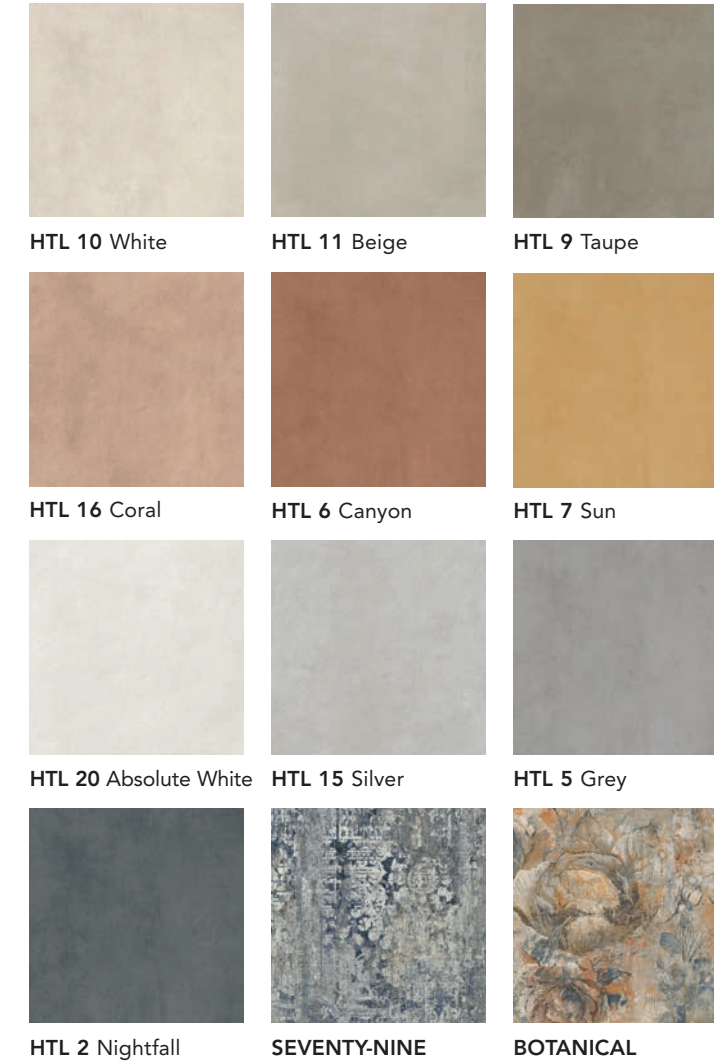
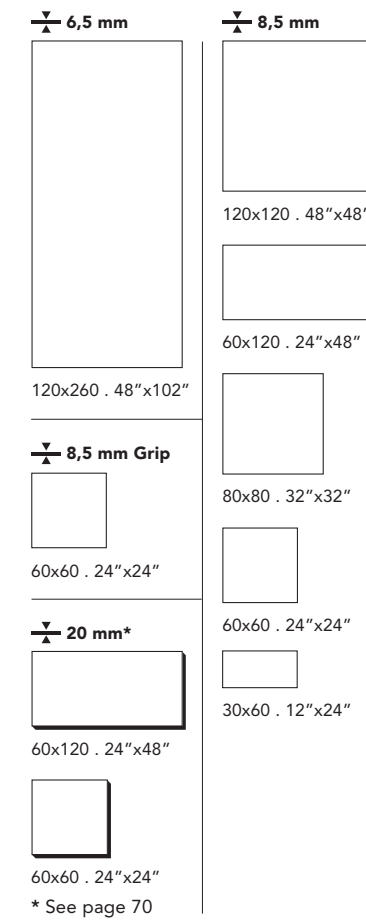
Timeline2 is the ideal surface for designing walkways and to create an always open dialogue between indoor and outdoor.

Timeline2 ist die ideale Oberfläche, um Wege zu entwerfen und einen stets offenen Dialog zwischen dem Innen- und Außenbereich zu schaffen.

Timeline2 est la surface idéale pour concevoir des passerelles et créer un dialogue toujours ouvert entre l'intérieur et l'extérieur.

Timeline

120x260 120x120 60x120 80x80 60x60 30x60



Gres porcellanato a tutta massa
 Through-body porcelain tile
 Durchgefärbtes feinsteinzeug
 Le grès cérame pleine masse
 Gruppo Bla UNI EN 14411_G



LOW

UN EN ISO 10545.12:
RESISTANT

UNI EN ISO 10545.13: **GA**
 UNI EN ISO 10545.14: **5**

DIN 51130: **R10 (6,5 mm -8,5 mm)**
 DIN 51130: **R12 (8,5 mm Grip)**
 DIN 51097: **B (6,5 mm-8,5 mm)**
 DIN 51097: **C (8,5 mm Grip)**
 ANSI A326.3:2017 Release 2019
 (DCOF): **≥0,42**
 BCRA: **>0,40**

RESIDENTIAL AND COMMERCIAL USE

Packaging 6,5 mm

Sizes (cm)		Pieces	Mq.	Kg.	Tare Size	Dimension
120x260	cassa light	7	21,84	408,00	45	284x135xh.21
120x260	cassa	22	68,64	1233,00	86	284x135xh.34
120x260	cavalletto heavy	44	137,28	2425,00	131	270x75xh.161

Packaging 8,5 mm

Sizes (cm)		Pieces	Mq.	Kg.	Boxes	Mq.	Kg.
120x120	(Pallet 122x122 cm)	1	1,44	28,30	38	54,72	1105,25
60x120		2	1,44	28,30	32	46,08	925,47
80x80		2	1,28	25,15	44	56,32	1126,69
60x60		4	1,44	25,00	40	57,60	1020,00
30x60		7	1,26	24,76	40	50,40	1010,36
30x30	mosaico/blind	6	0,54	-	-	-	-
30x34	esagoni	6	0,612	-	-	-	-
30x60	muretto	4	0,72	-	-	-	-
7,5x60	battiscopa	14	8,40 ml.	-	-	-	-
7x80	battiscopa	10	8,00 ml.	-	-	-	-
7x120	battiscopa	6	7,20 ml.	-	-	-	-
33x60	grad. lineare/angolare	4	-	-	-	-	-
33x120	grad. lineare/angolare	2	-	-	-	-	-

Timeline

120x260 120x120 60x120 80x80 60x60 30x60

HTL 20 Absolute White



120x120 . 48"x48"
GRTL20R HTL 20 Rett.



60x120 . 24"x48"
GCTL20R HTL 20 Rett.



30x34 . 12"x13³/₈"
G3TL20ES Esagoni HTL 20



30x30 . 12"x12"
G3TL20MO Mosaico HTL 20



80x80 . 32"x32"
GTTL20R HTL 20 Rett.



60x60 . 24"x24"
G9TL20R HTL 20 Rett.



30x60 . 12"x24"
G8TL20R HTL 20 Rett.



PEZZI SPECIALI • SPECIAL PIECES • FORMTEILE • PIÈCES SPÉCIALES



7,5x60 . 3"x24"
BATTISCOPIA
G0TL20R60 HTL 20 Rett.



7x80 . 2³/₄"x32"
BATTISCOPIA
G0TL20R80 HTL 20 Rett.



7x120 . 2³/₄"x48"
BATTISCOPIA
G0TL20R12 HTL 20 Rett.



33x60 . 13"x24"
GRADONE LINEARE
G3TL20RG HTL 20 Rett.



33x60 . 13"x24"
GRADONE ANGOLARE
G3TL20RGD60 HTL 20 Rett. (R-DX)
G3TL20RGS60 HTL 20 Rett. (L-SX)



33x120 . 13"x48"
GRADONE LINEARE
G3TL20RG12 HTL 20 Rett.



33x120 . 13"x48"
GRADONE ANGOLARE
G3TL20RGD12 HTL 20 Rett. (R-DX)
G3TL20RGS12 HTL 20 Rett. (L-SX)

Timeline

120x260 120x120 60x120 80x80 60x60 30x60

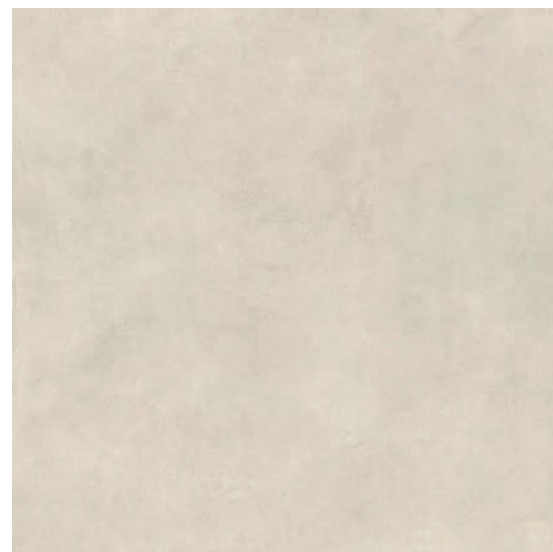
HTL 10 White



120x260 . 48"x102"
LZTL10R HTL 10 Rett.*



60x120 . 24"x48"
GCTL10RJ HTL 10 Rett.



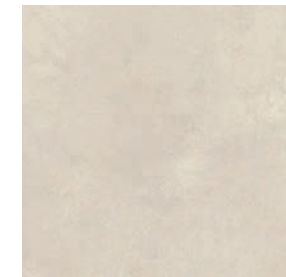
120x120 . 48"x48"
GRTL10RJ HTL 10 Rett.



80x80 . 32"x32"
GTTL10R HTL 10 Rett.



60x60 . 24"x24"
G9TL10RJ HTL 10 Rett.



60x60 . 24"x24"
G9TL10GRIJ HTL 10 Grip



30x60 . 12"x24"
G8TL10R HTL 10 Rett.



30x30 . 12"x12"
G3TL10MO Mosaico HTL 10



30x34 . 12"x13³/₈"
G3TL10ES Esagoni HTL 10



30x60 . 12"x24"
G8TL10MU Muretto HTL 10

PEZZI SPECIALI • SPECIAL PIECES • FORMTEILE • PIÈCES SPÉCIALES



7,5x60 . 3"x24"
BATTISCOPIA
GOTL10R60 HTL 10 Rett.



7x80 . 2³/₄"x32"
BATTISCOPIA
GOTL10R80 HTL 10 Rett.



7x120 . 2³/₄"x48"
BATTISCOPIA
GOTL10R12 HTL 10 Rett.



33x60 . 13"x24"
GRADONE LINEARE
G3TL10RG HTL 10 Rett.



33x60 . 13"x24"
GRADONE ANGOLARE
G3TL10RGD60 HTL 10 Rett. (R-DX)
G3TL10RGS60 HTL 10 Rett. (L-SX)



33x120 . 13"x48"
GRADONE LINEARE
G3TL10RG12 HTL 10 Rett.



33x120 . 13"x48"
GRADONE ANGOLARE
G3TL10RGD12 HTL 10 Rett. (R-DX)
G3TL10RGS12 HTL 10 Rett. (L-SX)

Timeline

120x260 120x120 60x120 80x80 60x60 30x60

HTL 11 Beige



120x260 . 48"x102"
LZTL11R HTL 11 Rett.*



60x120 . 24"x48"
GCTL11RJ HTL 11 Rett.



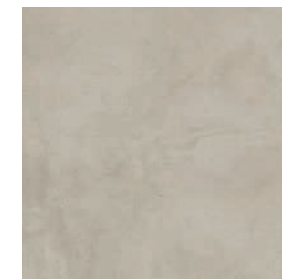
120x120 . 48"x48"
GRTL11RJ HTL 11 Rett.



80x80 . 32"x32"
GTTL11R HTL 11 Rett.



60x60 . 24"x24"
G9TL11RJ HTL 11 Rett.



60x60 . 24"x24"
G9TL11GRIJ HTL 11 Grip



30x60 . 12"x24"
G8TL11R HTL 11 Rett.



30x30 . 12"x12"
G3TL11MO Mosaico HTL 11



30x34 . 12"x13³/₈"
G3TL11ES Esagoni HTL 11



30x60 . 12"x24"
G8TL11MU Muretto HTL 11

PEZZI SPECIALI • SPECIAL PIECES • FORMTEILE • PIÈCES SPÉCIALES



7,5x60 . 3"x24"
BATTISCOPIA
G0TL11R60 HTL 11 Rett.



7x80 . 2³/₄"x32"
BATTISCOPIA
G0TL11R80 HTL 11 Rett.



7x120 . 2³/₄"x48"
BATTISCOPIA
G0TL11R12 HTL 11 Rett.



33x60 . 13"x24"
GRADONE LINEARE
G3TL11RG HTL 11 Rett.



33x60 . 13"x24"
GRADONE ANGOLARE
G3TL11RGD60 HTL 11 Rett. (R-DX)
G3TL11RGS60 HTL 11 Rett. (L-SX)



33x120 . 13"x48"
GRADONE LINEARE
G3TL11RG12 HTL 11 Rett.



33x120 . 13"x48"
GRADONE ANGOLARE
G3TL11RGD12 HTL 11 Rett. (R-DX)
G3TL11RGS12 HTL 11 Rett. (L-SX)

Timeline

120x260 120x120 60x120 80x80 60x60 30x60

HTL 9 Taupe



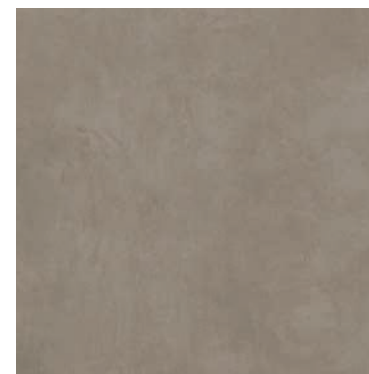
120x260 . 48"x102"
LZTL09R HTL 9 Rett.*



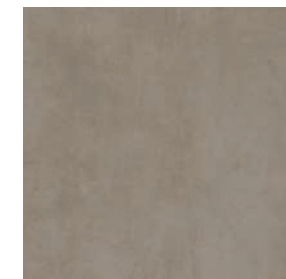
60x120 . 24"x48"
GCTL09RJ HTL 9 Rett.



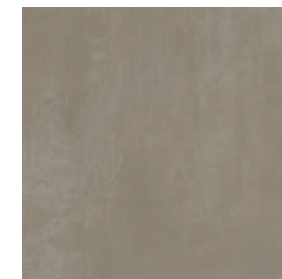
120x120 . 48"x48"
GRTL09RJ HTL 9 Rett.



80x80 . 32"x32"
G TTL09R HTL 9 Rett.



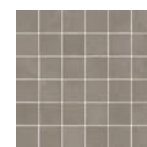
60x60 . 24"x24"
G9TL09RJ HTL 9 Rett.



60x60 . 24"x24"
G9TL09GRIJ HTL 9 Grip



30x60 . 12"x24"
G8TL09R HTL 9 Rett.



30x30 . 12"x12"
G3TL09MO Mosaico HTL 9



30x34 . 12"x13³/₈"
G3TL09ES Esagoni HTL 9



30x60 . 12"x24"
G8TL09MU Muretto HTL 9

PEZZI SPECIALI • SPECIAL PIECES • FORMTEILE • PIÈCES SPÉCIALES



7,5x60 . 3"x24"
BATTISCOPIA
G0TL09R60 HTL 9 Rett.



7x80 . 2³/₄"x32"
BATTISCOPIA
G0TL09R80 HTL 9 Rett.



7x120 . 2³/₄"x48"
BATTISCOPIA
G0TL09R12 HTL 9 Rett.



33x60 . 13"x24"
GRADONE LINEARE
G3TL09RG HTL 9 Rett.



33x60 . 13"x24"
GRADONE ANGOLARE
G3TL09RGD60 HTL 9 Rett. (R-DX)
G3TL09RGS60 HTL 9 Rett. (L-SX)



33x120 . 13"x48"
GRADONE LINEARE
G3TL09RG12 HTL 9 Rett.



33x120 . 13"x48"
GRADONE ANGOLARE
G3TL09RGD12 HTL 9 Rett. (R-DX)
G3TL09RGS12 HTL 9 Rett. (L-SX)

Timeline

120x260 120x120 60x120 80x80 60x60 30x60

HTL 16 Coral



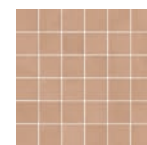
120x120 . 48"x48"
GRTL16R HTL 16 Rett.



60x120 . 24"x48"
GCTL16R HTL 16 Rett.



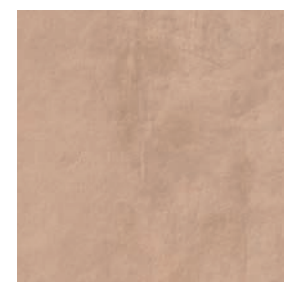
30x34 . 12"x13³/₈"
G3TL16ES Esagoni HTL 16



30x30 . 12"x12"
G3TL16MO Mosaico HTL 16



80x80 . 32"x32"
GTTL16R HTL 16 Rett.



60x60 . 24"x24"
G9TL16R HTL 16 Rett.



30x60 . 12"x24"
G8TL16R HTL 16 Rett.

PEZZI SPECIALI • SPECIAL PIECES • FORMTEILE • PIÈCES SPÉCIALES



7,5x60 . 3"x24"
BATTISCOPIA
G0TL16R60 HTL 16 Rett.



7x80 . 2³/₄"x32"
BATTISCOPIA
G0TL16R80 HTL 16 Rett.



7x120 . 2³/₄"x48"
BATTISCOPIA
G0TL16R12 HTL 16 Rett.



33x60 . 13"x24"
GRADONE LINEARE
G3TL16RG HTL 16 Rett.



33x60 . 13"x24"
GRADONE ANGOLARE
G3TL16RGD60 HTL 16 Rett. (R-DX)
G3TL16RGS60 HTL 16 Rett. (L-SX)



33x120 . 13"x48"
GRADONE LINEARE
G3TL16RG12 HTL 16 Rett.



33x120 . 13"x48"
GRADONE ANGOLARE
G3TL16RGD12 HTL 16 Rett. (R-DX)
G3TL16RGS12 HTL 16 Rett. (L-SX)

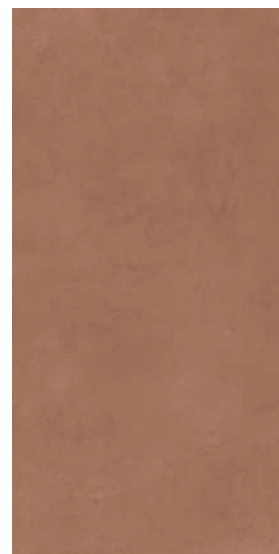
Timeline

120x260 120x120 60x120 80x80 60x60 30x60

HTL 6 Canyon



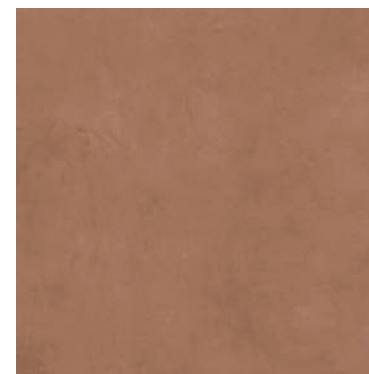
120x260 . 48"x102"
LZTL06R HTL 6 Rett.*



60x120 . 24"x48"
GCTL06RJ HTL 6 Rett.



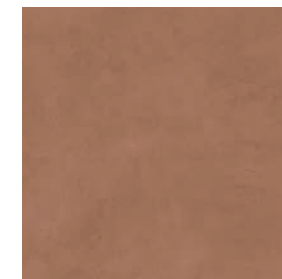
120x120 . 48"x48"
GRTL06RJ HTL 6 Rett.



80x80 . 32"x32"
G TTL06R HTL 6 Rett.



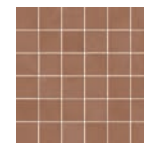
60x60 . 24"x24"
G9TL06RJ HTL 6 Rett.



60x60 . 24"x24"
G9TL06GRIJ HTL 6 Grip



30x60 . 12"x24"
G8TL06R HTL 6 Rett.



30x30 . 12"x12"
G3TL06MO Mosaico HTL 6



30x30 . 12"x12"
G3TL06BL Blind HTL 6



30x34 . 12"x13³/₈"
G3TL06ES Esagoni HTL 6

PEZZI SPECIALI • SPECIAL PIECES • FORMTEILE • PIÈCES SPÉCIALES



7,5x60 . 3"x24"
BATTISCOPIA
G0TL06R60 HTL 6 Rett.



7x80 . 2³/₄"x32"
BATTISCOPIA
G0TL06R80 HTL 6 Rett.



7x120 . 2³/₄"x48"
BATTISCOPIA
G0TL06R12 HTL 6 Rett.



33x60 . 13"x24"
GRADONE LINEARE
G3TL06RG HTL 6 Rett.



33x60 . 13"x24"
GRADONE ANGOLARE
G3TL06RGD60 HTL 6 Rett. (R-DX)
G3TL06RGS60 HTL 6 Rett. (L-SX)



33x120 . 13"x48"
GRADONE LINEARE
G3TL06RG12 HTL 6 Rett.



33x120 . 13"x48"
GRADONE ANGOLARE
G3TL06RGD12 HTL 6 Rett. (R-DX)
G3TL06RGS12 HTL 6 Rett. (L-SX)

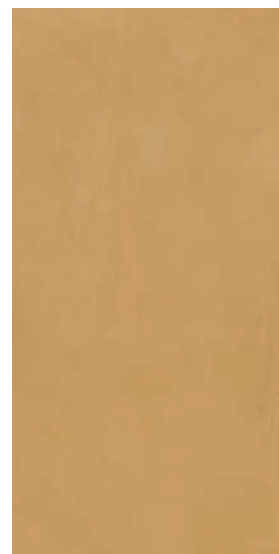
Timeline

120x260 120x120 60x120 80x80 60x60 30x60

HTL 7 Sun



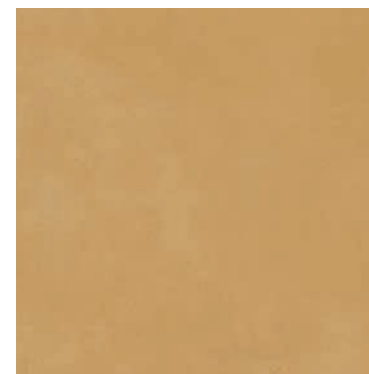
120x260 . 48"x102"
LZTL07R HTL 7 Rett.*



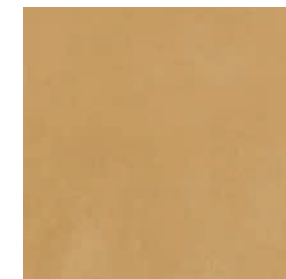
60x120 . 24"x48"
GCTL07RJ HTL 7 Rett.



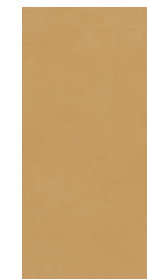
120x120 . 48"x48"
GRTL07RJ HTL 7 Rett.



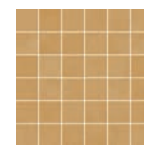
80x80 . 32"x32"
G TTL07R HTL 7 Rett.



60x60 . 24"x24"
G9TL07RJ HTL 7 Rett.



30x60 . 12"x24"
G8TL07R HTL 7 Rett.



30x30 . 12"x12"
G3TL07MO Mosaico HTL 7



30x30 . 12"x12"
G3TL07BL Blind HTL 7



30x34 . 12"x13³/₈"
G3TL07ES Esagoni HTL 7

PEZZI SPECIALI • SPECIAL PIECES • FORMTEILE • PIÈCES SPÉCIALES



7,5x60 . 3"x24"
BATTISCOPIA
G0TL07R60 HTL 7 Rett.



7x80 . 2³/₄"x32"
BATTISCOPIA
G0TL07R80 HTL 7 Rett.



7x120 . 2³/₄"x48"
BATTISCOPIA
G0TL07R12 HTL 7 Rett.



33x60 . 13"x24"
GRADONE LINEARE
G3TL07RG HTL 7 Rett.



33x60 . 13"x24"
GRADONE ANGOLARE
G3TL07RGD60 HTL 7 Rett. (R-DX)
G3TL07RGS60 HTL 7 Rett. (L-SX)



33x120 . 13"x48"
GRADONE LINEARE
G3TL07RG12 HTL 7 Rett.



33x120 . 13"x48"
GRADONE ANGOLARE
G3TL07RGD12 HTL 7 Rett. (R-DX)
G3TL07RGS12 HTL 7 Rett. (L-SX)

Timeline

120x260 120x120 60x120 80x80 60x60 30x60

HTL 15 Silver



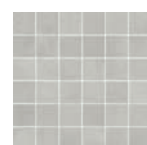
120x120 . 48"x48"
GRTL15R HTL 15 Rett.



60x120 . 24"x48"
GCTL15R HTL 15 Rett.



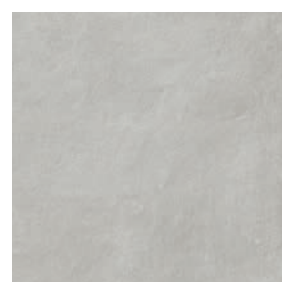
30x34 . 12"x13³/₈"
G3TL15ES Esagoni HTL 15



30x30 . 12"x12"
G3TL15MO Mosaico HTL 15



80x80 . 32"x32"
GTTL15R HTL 15 Rett.



60x60 . 24"x24"
G9TL15R HTL 15 Rett.



60x60 . 24"x24"
G9TL15GRI HTL 15 Grip



30x60 . 12"x24"
G8TL15R HTL 15 Rett.

PEZZI SPECIALI • SPECIAL PIECES • FORMTEILE • PIÈCES SPÉCIALES



7,5x60 . 3"x24"
BATTISCOPIA
G0TL15R60 HTL 15 Rett.



7x80 . 2³/₄"x32"
BATTISCOPIA
G0TL15R80 HTL 15 Rett.



7x120 . 2³/₄"x48"
BATTISCOPIA
G0TL15R12 HTL 15 Rett.



33x60 . 13"x24"
GRADONE LINEARE
G3TL15RG HTL 15 Rett.



33x60 . 13"x24"
GRADONE ANGOLARE
G3TL15RGD60 HTL 15 Rett. (R-DX)
G3TL15RGS60 HTL 15 Rett. (L-SX)



33x120 . 13"x48"
GRADONE LINEARE
G3TL15RG12 HTL 15 Rett.



33x120 . 13"x48"
GRADONE ANGOLARE
G3TL15RGD12 HTL 15 Rett. (R-DX)
G3TL15RGS12 HTL 15 Rett. (L-SX)

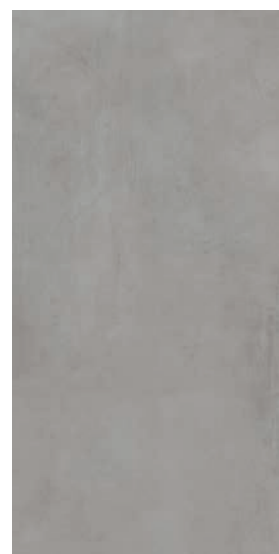
Timeline

120x260 120x120 60x120 80x80 60x60 30x60

HTL 5 Grey



120x260 . 48"x102"
LZTL05R HTL 5 Rett.*



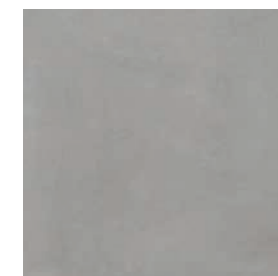
60x120 . 24"x48"
GCTL05RJ HTL 5 Rett.



120x120 . 48"x48"
GRTL05RJ HTL 5 Rett.



80x80 . 32"x32"
G TTL05R HTL 5 Rett.



60x60 . 24"x24"
G9TL05RJ HTL 5 Rett.



60x60 . 24"x24"
G9TL05GRIJ HTL 5 Grip



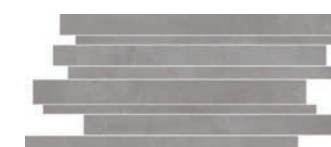
30x60 . 12"x24"
G8TL05R HTL 5 Rett.



30x30 . 12"x12"
G3TL05MO Mosaico HTL 5



30x34 . 12"x13³/₈"
G3TL05ES Esagoni HTL 5



30x60 . 12"x24"
G8TL05MU Muretto HTL 5

PEZZI SPECIALI • SPECIAL PIECES • FORMTEILE • PIÈCES SPÉCIALES



7,5x60 . 3"x24"
BATTISCOPIA
GOTL05R60 HTL 5 Rett.



7x80 . 2³/₄"x32"
BATTISCOPIA
GOTL05R80 HTL 5 Rett.



7x120 . 2³/₄"x48"
BATTISCOPIA
GOTL05R12 HTL 5 Rett.



33x60 . 13"x24"
GRADONE LINEARE
G3TL05RG HTL 5 Rett.



33x60 . 13"x24"
GRADONE ANGOLARE
G3TL05RGD60 HTL 5 Rett. (R-DX)
G3TL05RGS60 HTL 5 Rett. (L-SX)



33x120 . 13"x48"
GRADONE LINEARE
G3TL05RG12 HTL 5 Rett.



33x120 . 13"x48"
GRADONE ANGOLARE
G3TL05RGD12 HTL 5 Rett. (R-DX)
G3TL05RGS12 HTL 5 Rett. (L-SX)

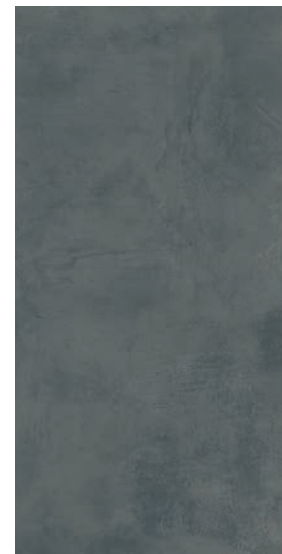
Timeline

120x260 120x120 60x120 80x80 60x60 30x60

HTL 2 Nightfall



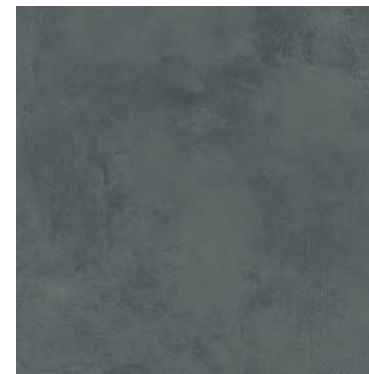
120x260 . 48"x102"
LZTL02R HTL 2 Rett.*



60x120 . 24"x48"
GCTL02RJ HTL 2 Rett.



120x120 . 48"x48"
GRTL02RJ HTL 2 Rett.



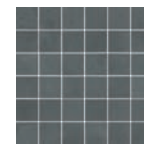
80x80 . 32"x32"
G TTL02R HTL 2 Rett.



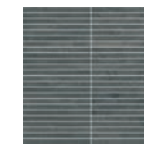
60x60 . 24"x24"
G9TL02RJ HTL 2 Rett.



30x60 . 12"x24"
G8TL02R HTL 2 Rett.



30x30 . 12"x12"
G3TL02MO Mosaico HTL 2



30x30 . 12"x12"
G3TL02BL Blind HTL 2



30x34 . 12"x13^{3/8}"
G3TL02ES Esagoni HTL 2

PEZZI SPECIALI • SPECIAL PIECES • FORMTEILE • PIÈCES SPÉCIALES



7,5x60 . 3"x24"
BATTISCOPIA
G0TL02R60 HTL 2 Rett.



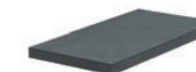
7x80 . 2^{3/4}"x32"
BATTISCOPIA
G0TL02R80 HTL 2 Rett.



7x120 . 2^{3/4}"x48"
BATTISCOPIA
G0TL02R12 HTL 2 Rett.



33x60 . 13"x24"
GRADONE LINEARE
G3TL02RG HTL 2 Rett.



33x60 . 13"x24"
GRADONE ANGOLARE
G3TL02RGD60 HTL 2 Rett. (R-DX)
G3TL02RGS60 HTL 2 Rett. (L-SX)



33x120 . 13"x48"
GRADONE LINEARE
G3TL02RG12 HTL 2 Rett.



33x120 . 13"x48"
GRADONE ANGOLARE
G3TL02RGD12 HTL 2 Rett. (R-DX)
G3TL02RGS12 HTL 2 Rett. (L-SX)

Timeline

120x260 120x120 60x120 80x80 60x60 30x60

Seventy-nine



120x260 . 48"x102"

LZTL79R Seventy-nine Rett.*



60x120 . 24"x48"

GCTL79RJ Seventy-nine Rett.

GRAPHICS 120x260

Seventy-nine



3 Facce / Design 120x260 . 48"x102"

Prodotto con 3 diverse grafiche confezionate in modo casuale. Il decoro è abbinabile ai fondi Timeline 10 - 11 - 9 - 5 - 2. Trattandosi di una decorazione artistica i colori sono soggetti a una leggera variazione cromatica.

Created with 3 different randomly packaged graphics. The decoration can be combined with the 10 - 11 - 9 - 5 - 2 Timeline bases. Being an artistic decoration, the colours may present a slight chromatic variation.

Hergestellt mit 3 verschiedenen Graphiken, die zufällig zusammen verpackt werden. Das Dekor passt zu den Bodenfliesen Timeline 10 - 11 - 9 - 5 - 2. Da es sich um ein künstliches Dekor handelt, unterliegen die Farben einer leichten Farbveränderung.

Produit avec 3 graphismes différents emballés au hasard. Le décor peut être combiné avec les fonds Timeline 10 - 11 - 9 - 5 - 2. Comme il s'agit d'un décor artistique, les couleurs sont sujettes à une légère variation chromatique.

Timeline

120x260 120x120 60x120 80x80 60x60 30x60

Botanical



120x260 . 48"x102"

LZTLBOTANR Botanical Rett.*



60x120 . 24"x48"

GCTLBOTANRJ Botanical Rett.

Si consiglia la posa a parete in senso orizzontale.
Decorative motif tiles should be installed horizontal.
Es wird empfohlen, die Dekoration horizontal zu verlegen.
Nous préconisons une pose à l'horizontale.

GRAPHICS 60x120

Botanical



8 Facce / Design 60x120 . 24"x48"

Prodotto con 8 diverse grafiche confezionate in modo casuale. Il decoro è abbinabile ai fondi Timeline 10 - 11 - 9 - 5 - 6 - 7 - 2. Si consiglia di posare la decorazione in senso orizzontale. Trattandosi di una decorazione artistica i colori sono soggetti a una leggera variazione cromatica.

Produced with 8 different patterns, packaged at random. The decor can be combined with the Timeline 10 - 11 - 9 - 5 - 6 - 7 - 2 plain tiles. Decorative motif tiles should be installed horizontal. This is an artistic decorative motif tile, and its colours may be subject to slight variation in shade.

Hergestellt in 8 verschiedenen Mustern, die nach dem Zufallsprinzip verpackt werden. Das Dekor ist auf die Grundfliesen von Timeline 10 - 11 - 9 - 5 - 6 - 7 - 2 abgestimmt. Es wird empfohlen, die Dekoration horizontal zu verlegen. Da es sich um eine Dekoration mit künstlerischer Anmutung handelt, ist eine leichte Farbabweichung möglich.

Produit offrant 8 graphismes emballés de façon aléatoire. Le décor peut s'associer aux fonds Timeline 10 - 11 - 9 - 5 - 6 - 7 - 2. Nous préconisons une pose à l'horizontale. Dans la mesure où il s'agit d'une décoration artistique, les couleurs présentent une légère variation chromatique.

Deco Studio

Collezione abbinabile a Timeline
This collection can be combined with Timeline
Mögliche passende Kollektionen
Collection qui peut être combinée avec Timeline



60x120 . 24"x48"
GCDSJUNGLER HDS Jungle Rett.

Prodotto con 5 diverse grafiche confezionate in modo casuale.
Si consiglia una posa "random" delle diverse facce.

Produced with 5 different patterns, packaged at random.
We recommend a random installation of the different pattern.

Hergestellt in 5 verschiedenen Mustern, die nach dem Zufallsprinzip verpackt werden.
Eine zufällige Verlegung der verschiedene Grafik Oberflächen wird empfohlen.

Produit offrant 5 graphismes emballés de façon aléatoire.
Nous conseillons une pose aléatoire des différentes faces.

GRAPHICS 60x120

Jungle



5 Facce / Design 60x120 . 24"x48"



60x120 . 24"x48"
GCDSDAMASCUS HDS Damascus Rett.

Prodotto con 3 diverse grafiche confezionate in modo casuale. Si consiglia la posa del decoro in verticale. Per garantire l'incastro della grafica, mantenere il disegno sempre nello stesso verso. Eventuali imperfezioni sono il frutto di lavorazioni che mirano a restituire il sapore artigianale.

Produced with 3 different patterns, packaged at random. The decor should be installed vertically. To ensure continuity of patterning, the design must always be placed running in the same direction. Any flaws are the result of processes intended to create a hand-crafted impression.

Hergestellt in 3 verschiedenen Mustern, die nach dem Zufallsprinzip verpackt werden. Wir empfehlen eine vertikale Verlegung des Dekors. Um zu gewährleisten, dass die Grafik fortlaufend verläuft, muss das Muster immer die gleiche Ausrichtung haben. Eventuelle Unvollkommenheiten sind das Ergebnis von Bearbeitungsverfahren, die das kunsthandwerkliche Flair verleihen sollen.

Produit offrant 3 graphismes emballés de façon aléatoire. La pose verticale du décor est recommandée. Pour assurer l'emboîtement des graphismes, orientez toujours le dessin dans le même sens. Les imperfections sont le fruit de façonnages destinés à rendre l'esprit artisanal.



60x120 . 24"x48"
GCDSBUTTERR HDS Buttercup Rett.

Si consiglia di mantenere sempre lo stesso verso grafico della posa. The graphic design should always be installed running in the same direction. Wir empfehlen, bei der Verlegung immer die gleiche Ausrichtung der Grafik beizubehalten. Il est conseillé de maintenir dans tous les cas le même sens des graphismes lors de la pose.

GRAPHICS 60x120

Damascus



3 Facce / Design 60x120 . 24"x48"



60x120 . 24"x48"
GCDSWILDFLR HDS Wildflowers Rett.

Si consiglia di mantenere sempre lo stesso verso grafico della posa. The graphic design should always be installed running in the same direction. Wir empfehlen, bei der Verlegung immer die gleiche Ausrichtung der Grafik beizubehalten. Il est conseillé de maintenir dans tous les cas le même sens des graphismes lors de la pose.

Timeline 2

60x120 60x60

20 mm



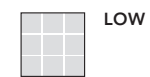
60x120 . 24"x48"



60x60 . 24"x24"

Concrete Effect

Gres porcellanato a tutta massa
Through-body porcelain tile
Durchgefärbtes Feinsteinzeug
Le grès cérame pleine masse
Gruppo Bla UNI EN 14411_G



LOW



UN EN ISO 10545.12:
RESISTANT



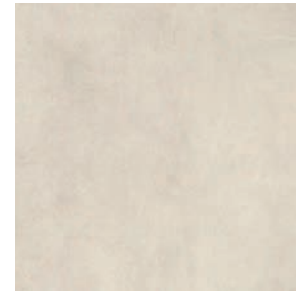
UNI EN ISO 10545.13: GA
UNI EN ISO 10545.14: 5



DIN 51130: R11
DIN 51097: C
ANSI A326.3:2017 Release 2019
(DCOF): ≥0,60
BCRA: >0,40



20 mm



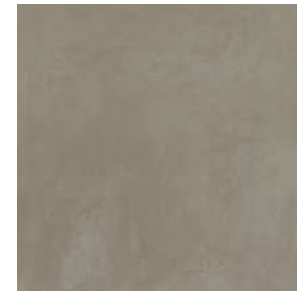
60x120 . 24"x48"
SCTL10R HTL 210 Rett.

60x60 . 24"x24"
S9TL10R HTL 210 Rett.



60x120 . 24"x48"
SCTL11R HTL 211 Rett.

60x60 . 24"x24"
S9TL11R HTL 211 Rett.



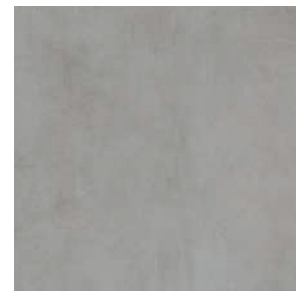
60x120 . 24"x48"
SCTL09R HTL 209 Rett.

60x60 . 24"x24"
S9TL09R HTL 209 Rett.



60x120 . 24"x48"
SCTL15R HTL 215 Rett.

60x60 . 24"x24"
S9TL15R HTL 215 Rett.



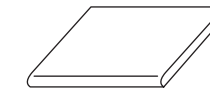
60x120 . 24"x48"
SCTL05R HTL 205 Rett.

60x60 . 24"x24"
S9TL05R HTL 205 Rett.

Packaging 20 mm

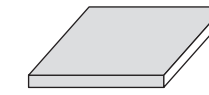
Sizes (cm)	Pieces	Mq.	Kg.	Boxes	Mq.	Kg.
60x120	1	0,72	33,00	26	18,72	878,00
60x60	2	0,72	32,00	32	23,04	1050,00

PEZZI SPECIALI • SPECIAL PIECES • FORMTEILE • PIÈCES SPÉCIALES



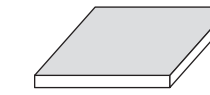
60x120 . 24"x48"

GRADONE LINEARE RETT.
STONDATO



60x120 . 24"x48"

GRADONE LINEARE RETT.
COSTA RETTA GRAFICO



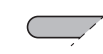
60x120 . 24"x48"

GRADONE LINEARE RETT.
COSTA RETTA



15x120 . 6"x48"

ALZATA RETT.



60x60 . 24"x24"

GRADONE LINEARE RETT.
STONDATO



60x60 . 24"x24"

GRADONE LINEARE RETT.
COSTA RETTA GRAFICO

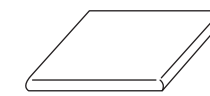


60x60 . 24"x24"

GRADONE LINEARE RETT.
COSTA RETTA

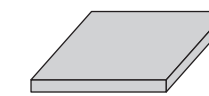
15x60 . 6"x24"

ALZATA RETT.



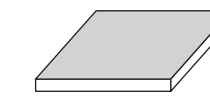
60x120 . 24"x48"

GRADONE ANGOLARE RETT.
STONDATO (R-DX)(L-SX)



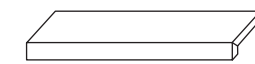
60x120 . 24"x48"

GRADONE ANGOLARE RETT.
COSTA RETTA GRAFICO
(R-DX)(L-SX)



60x120 . 24"x48"

GRADONE ANGOLARE RETT.
COSTA RETTA
(R-DX)(L-SX)

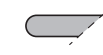


15x120 . 6"x48"

ELEMENTO A L RETT.

15x60 . 6"x24"

ELEMENTO A L RETT.



60x60 . 24"x24"

GRADONE ANGOLARE RETT.
STONDATO



60x60 . 24"x24"

GRADONE ANGOLARE RETT.
COSTA RETTA GRAFICO
(R-DX)(L-SX)



60x60 . 24"x24"

GRADONE ANGOLARE RETT.
COSTA RETTA
(R-DX)(L-SX)

Ulteriori pezzi speciali sono consultabili sul catalogo Collection Book 2026.

Further trims are available for reference in the Collection Book catalogue 2026.

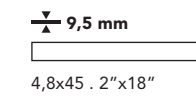
Weitere Formteile können im Katalog Collection Book 2026 eingesehen werden.

D'autres pièces spéciales peuvent se consulter sur le catalogue Collection Book 2026.

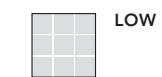


Timeline Brick

4,8x45



Gres porcellanato smaltato
 Glazed porcelain stoneware
 Grès cérame émaillé
 Glasiertes Feinsteinzeug
 Gruppo Bla UNI EN 14411_G



UN EN ISO 10545.12:
RESISTANT

UNI EN ISO 10545.13: **GA**
 UNI EN ISO 10545.14: **5**

EN 16165
 Annex B: **R10**
 EN 16165
 Annex A: **B**
 ANSI A326.3: 2022
 (DCOF): **≥0,42**
 BCRA: **>0,40**

LIGHT AND MEDIUM RESIDENTIAL USE



4,8x45 . 2"x18"
55TL20BRI HTL 20 / Absolute White Brick



4,8x45 . 2"x18"
55TL15BRI HTL 15 / Silver Brick



4,8x45 . 2"x18"
55TL02BRI HTL 2 / Nightfall Brick



4,8x45 . 2"x18"
55TL10BRI HTL 10 / White Brick



4,8x45 . 2"x18"
55TL11BRI HTL 11 / Beige Brick



4,8x45 . 2"x18"
55TL16BRI HTL 16 / Coral Brick



4,8x45 . 2"x18"
55TL16BRI HTL 6 / Canyon Brick

Packaging 9,5 mm

Sizes (cm)	Pieces	Mq.	Kg.	Boxes	Mq.	Kg.
4,8x45	32	0,69	13,79	66	45,54	910,14

Collezioni abbinabili suggerite

Suggested pairings | Zur Kombination empfohlene Kollektionen | Suggestions de collections à assortir

	HTL 10	HTL 11	HTL 9	HTL 16	HTL 6	HTL 7	BOTANICAL		HTL 20	HTL 15	HTL 5	HTL 2	Seventy-nine
DECO STUDIO	WILDFLOWERS	BUTTERCUP	WILDFLOWERS	WILDFLOWERS	JUNGLE	JUNGLE		DECO STUDIO	BUTTERCUP	BUTTERCUP			
	BUTTERCUP		BUTTERCUP	BOTANICAL						SEVENTY-NINE			
	DAMASCUS							BOUTIQUE	HBO 20	HBO 6	HBO 20	HBO 20	HBO 10
BOUTIQUE	HBO 6	HBO 6	HBO 7	HBO 7	HBO 20	HBO 6			HBO 6		HBO 10	HBO 10	
		HBO 7			HBO 7	BLOOM			BLOOM		BLOOM		
					HBO 10	HBO 5		FRAMMENTI	FR 10	FR 12	FR 10	FR 10	FR 10
					HBO 5				FR 6		FR 10	FR 6	FR 16
FRAMMENTI	FR 8	FR 8	FR 10	FR 10	FR 10	FR 10	FR 10		FR 2		FR 16	FR 2	FR 12
	FR 6	FR 2	FR 2	FR 2	FR 8	FR 8	FR 16		FR 10		FR 12		
	FR 2	FR 4	FR 8	FR 8	FR 10	FR 10	FR 4		FR 16				
	FR 4		FR 2	FR 10	FR 16	FR 4	FR 12		FR 12				
	FR 6		FR 4	FR 4					FR 2				
			FR 16	FR 2					FR 4				
TIMELINE BRICK	HTL 10	HTL 11		HTL 16	HTL 6		HTL 16	TIMELINE BRICK	HTL 20	HTL 15	HTL 20	HTL 2	HTL 2
							HTL 6						

Caratteristiche tecniche

Technical characteristics | Technische eigenschaften | Caracteristiques technique

Timeline

Gruppo Bia EN 14411_G







HARD





Gres porcellanato a tutta massa
Through-body porcelain tile
Durchgefärbtes Feinsteinzeug
Le grès cérame pleine masse

Variazioni cromatiche
Shade Variation
Farbvarianten
Variations de couleur



LOW

	Valori limite previsti Established limits Vorgesehene grenzwerte Valeurs limites prevues	Prestazioni Performances Leistung Prestations	Norma Norms Norm Norme
 Assorbimento d'acqua Water Absorption Wasseraufnahme Absorption d'eau	≤ 0,5%	~ 0,1%	EN ISO 10545-3
 Resistenza alla flessione Bending strength Biegezugfestigkeit Resistance a la flexion	Modulo di rottura Modulus of rupture Bruchlast Module de rupture Min. ≥ 35 N/mm ²	~50 N/mm ²	EN ISO 10545-4
 Resistenza al gelo Frost resistance Frostbeständigkeit Résistance au gel	Resistente Resistant Widerstandsfähig Résistant	Ingelivo Frost proof Frostsicher Ingelif	EN ISO 10545-12
 Resistenza agli sbalzi termici Resistance to thermal shock Temperaturwechselbeständigkeit Résistance aux écarts de température	Resistente Resistant Widerstandsfähig Résistant	Resistente Resistant Widerstandsfähig Résistant	EN ISO 10545-9
 Resistenza dei colori alla luce Colour resistance to light exposure Farbechtheit unter Lichteinfluss Résistance des couleurs à la lumière	Resistente Resistant Widerstandsfähig Résistant	Resistente Resistant Widerstandsfähig Résistant	DIN 51094
 Resistenza allo scivolamento Skid resistance Rutschhemmung Résistance au glissement	Da R 9 a R 13 From R 9 to R 13 Von R 9 bis R 13 De R 9 à R 13	R 10 R 12 (Grip)	DIN 51130
	Da A a C From A to C Von A bis C De A à C	B C (Grip)	DIN 51097
Resistenza allo scivolamento_D-COF Skid resistance_D-COF Rutschhemmung_D-COF Résistance au glissement_D-COF	≥ 0,42	Conforme Conforms Gemäß Conforme	ANSI A 326.3:2017 release 2019
Resistenza allo scivolamento_B.C.R.A Skid resistance_B.C.R.A Rutschhemmung_B.C.R.A Résistance au glissement_B.C.R.A	≥ 0,40	Conforme Conforms Gemäß Conforme	Metodo BCRA

	Valori limite previsti Established limits Vorgesehene grenzwerte Valeurs limites prevues	Prestazioni Performances Leistung Prestations	Norma Norms Norm Norme
 Resistenza all'attacco chimico Chemical resistance Beständigkeit gegen chemikalien Resistance a l'attaque chimique	GB minimo GB minimum Mind. GB GB minimum	Conforme Conforms Gemäß Conforme	EN ISO 10545-13
 Resistenza alle macchie Stain resistance Fleckenbeständigkeit Resistance aux taches	Classe 3 minimo class 3 minimum Mind. klasse 3 classe 3 minimum	Conforme Conforms Gemäß Conforme	EN ISO 10545-14
 Campo d'impiego consigliato Recommended use Anwendungsbereich Piece d'emploi conseillée			

Valori di riferimento validi per quasi la totalità delle nostre collezioni. Consultare il sito e i cataloghi di serie per maggiori specifiche. | Reference values valid for almost all our collections. Browse through our website and look at our catalogues for further specifications. | Eckwerte gelten fuer fast allen Serien. Für weitere Infos schauen Sie bitte unsere Web-Seite und die einzelne Brochuren. | Valeurs de référence valables pour la quasi totalité de nos collections. Consulter le site internet et les catalogues des séries pour plus d'informations.

Caratteristiche tecniche

Technical characteristics | Technische eigenschaften | Caracteristiques technique

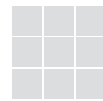
Timeline

Gruppo Bla EN 14411_G











due



Gres porcellanato a tutta massa 20 mm
Through-body porcelain tile 20 mm
Durchgefärbtes Feinsteinzeug 20 mm
Le grès cérame pleine masse 20 mm

Variazioni cromatiche
Shade Variation
Farbvarianten
Variations de couleur



LOW

	Valori limite previsti Established limits Vorgesehene grenzwerte Valeurs limites prevues	Prestazioni Performances Leistung Prestations	Norma Norms Norm Norme
 Assorbimento d'acqua Water Absorption Wasseraufnahme Absorption d'eau	≤ 0,5%	~ 0,1%	EN ISO 10545-3
 Resistenza alla flessione (1) Bending strength Biegezugfestigkeit Resistance a la flexion	Modulo di rottura Modulus of rupture Bruchlast Module de rupture Min. ≥ 35 N/mm ²	~50 N/mm ²	EN ISO 10545-4
 Resistenza al gelo Frost resistance Frostbeständigkeit Résistance au gel	Resistente Resistant Widerstandsfähig Résistant	Resistente Resistant Widerstandsfähig Résistant	EN ISO 10545-12
 Resistenza agli sbalzi termici Resistance to thermal shock Temperaturwechselbeständigkeit Résistance aux écarts de température	Resistente Resistant Widerstandsfähig Résistant	Resistente Resistant Widerstandsfähig Résistant	EN ISO 10545-9
 Resistenza dei colori alla luce Colour resistance to light exposure Farbechtheit unter Lichteinfluss Résistance des couleurs à la lumière	Resistente Resistant Widerstandsfähig Résistant	Resistente Resistant Widerstandsfähig Résistant	DIN 51094
 Resistenza allo scivolamento (4) Skid resistance Rutschhemmung Résistance au glissement	Da R9 a R13 From R9 to R13 Von R9 bis R13 De R9 à R13	R 11	DIN 51130
	Da A a C From A to C Von A bis C De A à C	C	DIN 51097
Resistenza allo scivolamento_D-COF Skid resistance_D-COF Rutschhemmung_D-COF Résistance au glissement_D-COF	≥ 0,42	≥ 0,60	ANSI A 326.3: 2017 Release 2019
Resistenza allo scivolamento_B.C.R.A Skid resistance_B.C.R.A Rutschhemmung_B.C.R.A Résistance au glissement_B.C.R.A	≥ 0,40	Conforme Conforms Gemäß Conforme	Metodo BCRA
 Resistenza all'attacco chimico Chemical resistance Beständigkeit gegen chemikalien Resistance a l'attaque chimique	GB minimo GB minimum Mind. GB GB minimum	GA	EN ISO 10545-13
 Resistenza alle macchie Stain resistance Fleckenbeständigkeit Resistance aux taches	Classe 3 minimo class 3 minimum Mind. klasse 3 classe 3 minimum	Conforme Conforms Gemäß Conforme	EN ISO 10545-14
 Campo d'impiego consigliato Recommended use Anwendungsbereich Piece d'emploi conseillée			

	Valori limite previsti Established limits Vorgesehene grenzwerte Valeurs limites prevues	Prestazioni Performances Leistung Prestations	Norma Norms Norm Norme
		Formato Size Größe Format	Classe Class Klasse Classe
 Carico di rottura medio in posa sopraelevata (2) Average breaking load for raised floor laying Durchschnittlicher bruchlast Bei verlegung auf stelzlager Charge de rupture moyen en pose surélevée		60x60 ~7,9 KN	2
		60x120 ~8,5 KN	3
			EN 12825 (carico al centro)
 Resistenza meccanica (3) Mechanical strenght Mechanische festigkeit Classe d'appelation		60x60 ~11,3 KN	U11
		60x120 ~6,1 KN	U4
			EN 1339-F

* In conformità con EN1339-F in quanto test effettuati su una tipologia diversa da quella per la quale la norma è concepita | In compliance with EN1339-F as tests carried out on a different type from that for which the standard is issued | Gemäß dem verwendeten Produktentyp ist in Konformität mit der EU-Norm EN1339 | Conformément au reglement EN1339-F en s'agissant des tests effectuées sur un type différent par rapport à celui dont le reglement a été conçu.

- (1) Indica la elasticità del materiale, misurandone il modulo di resistenza alla flessione. Il carico è applicato con un cilindro orizzontale posto centralmente. | It refers to the elasticity of the material, measuring the module of bending strength. The load is applied through a horizontal cylinder placed in the middle. | Biegefestigkeit: gemessen wird es mit enem in der Mitte der Platte gelegten Schwerlastzylinder. | Indique l'élasticité du matériau en mesurant son module de résistance à la flexion. La charge est appliquée avec un cylindre horizontal placé au centre.
- (2) Indica la resistenza, in posa sopraelevata come consigliata da catalogo, ad un carico concentrato applicato centralmente. | It shows the resistance, on raised floor laying as suggested by the catalogue, to a concentrated load applied in the middle. | Bruchlast auf Stelzlager: gemessen wird es mit enem in der Mitte der Platte hoch gelegten Schwerlastzylinder. | Indique la résistance, en pose surélevée comme indiqué dans le catalogue, à une charge concentrée appliquée au centre.
- (3) Indica la resistenza alla rottura da flessione del prodotto nel suo formato intero. Il carico è applicato con un cilindro orizzontale posto centralmente. | It shows the breaking resistance through bending of the product in full size. The load is applied through a horizontal cylinder placed in the middle. | Bruchlast: gemessen wird es mit enem in der Mitte der Platte gelegten Schwerlastzylinder. | Indique la résistance à la flexion du produit dans son format complet. La charge est appliquée avec un cylindre horizontal placé au centre.
- (4) Indica la resistenza allo scivolamento su di un piano inclinato, sia con le scarpe che a piedi nudi su pavimento bagnato. | It shows the slip resistance over an inclined plane, both with shoes or bare feet on wet floor. | Rutschhemmung im Trocken- (mit Schuhen) sowie im Nass-Bereich (Barfuß). | Indique la résistance au glissement sur un plan incliné, à la fois avec des chaussures et pieds nus sur un sol mouillé.

TECHNICAL INFORMATION

L'azienda si riserva la facoltà di apportare variazioni ai prodotti e alle caratteristiche illustrate in questo strumento.
I colori sono da ritenersi puramente indicativi.

The company reserves the right to make any change to products and features shown in this catalogue.
All colors are purely a guide.

Das Werk behält sich vor, das Recht Änderungen an den in diesem Katalog enthaltenen Produkten und dessen Eigenschaften vorzunehmen.
Farbabweichungen vorbehalten.

L'usine se réserve le droit d'apporter des modifications aux produits et aux caractéristiques présentées dans cet outil.
Les couleurs doivent être considérées à titre purement indicatif.

È vietata la riproduzione, anche parziale, dello strumento in tutte le sue forme.
Any kind of copy of this catalogue, even partial reproduction, is prohibited.
Das Werk ist urheberrechtlich geschützt. Vervielfältigung sowie Einspeicherung und Verarbeitung in welcher Form auch immer ist unzulässig und strafbar.
La reproduction, même partielle, de l'instrument sous toutes ses formes est interdite.

© 2025 Ceramica del Conca S.p.A. All rights reserved.

DECEMBER / 2025



Ceramics of Italy



Ceramica del Conca S.p.a.
Via Croce, 8 - 47832 San Clemente (RN) - Italy
Tel. (+39) 0549 996037

www.delconca.com - info@delconca.com



OFFICINE BONFIGLIOLI

