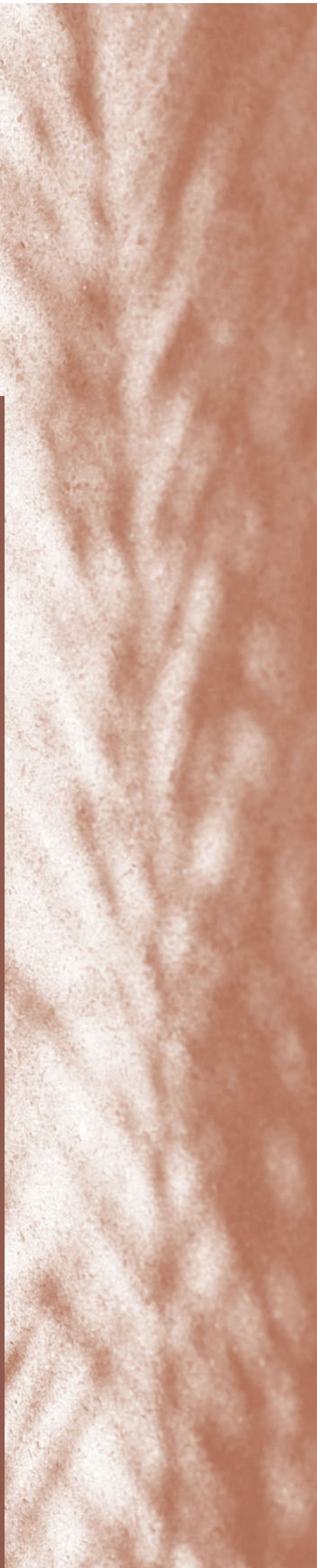
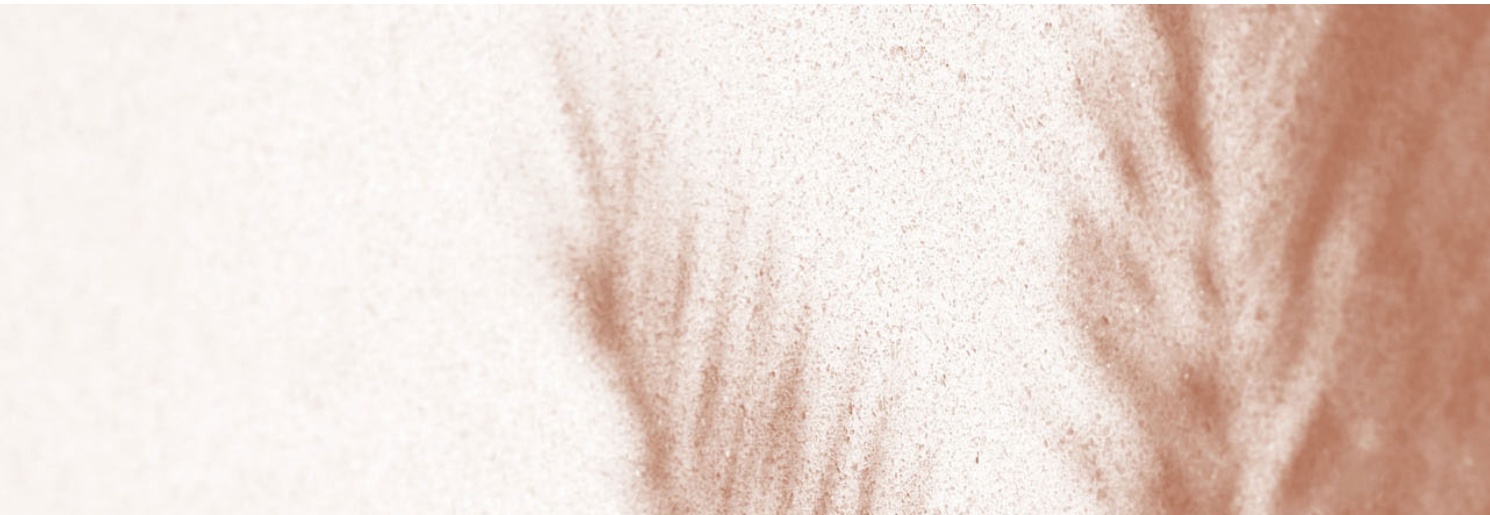


CONCRETE EFFECT

Maiora_Concrete Effect
Collection



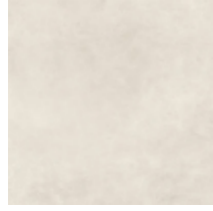


R7GL Maiora_Concrete Effect Bianco Natural Rettificato 120x278cm - R9JV Maiora_Concrete Effect Botanical_A Silky Rettificato 120x278cm - R9JW Maiora_Concrete Effect Botanical_B Silky Rettificato 120x278cm - R9JX Maiora_Concrete Effect Botanical_C Silky Rettificato 120x278cm

Maiora_Concrete Effect

Nasce Maiora, la nuova collezione di lastre in gres porcellanato a spessore sottile firmata Ragno. Una collezione pensata per estendere la bellezza e la forza di superfici dall'estetica sorprendente, attraverso soluzioni progettuali e applicazioni innovative per il mondo dell'interior design e non solo. Maiora è un progetto in divenire che arricchirà nel tempo la trasversalità e l'ampiezza della gamma con superfici di grandi dimensioni a spessore sottile. Un'evoluzione che segue l'obiettivo di offrire un'idea nuova del design di superfici, attraverso l'intreccio creativo di differenti effetti materici e pose personalizzate che costruiscono rivestimenti e arredi dall'estetica esclusiva.

Gres Fine Porcellanato Colorato In Massa



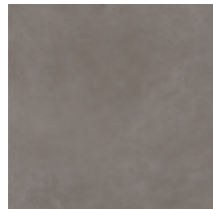
Bianco

| Formato | Superficie | Codice | Descrizione | Spessore | Rett. | Caratteristiche tecniche | Utilizzo | R | BCR | Pendulum Class | Pend. PTV >36 | Australian pendulum | DCOF | Destinazioni d'uso | V | Premium Tech. | Scatole | Mq | Kg | Pallet | Mq | Kg |
|-----------|------------|--------|---|----------|-------|--------------------------|----------|-----|--------|----------------|---------------|---------------------|---------|--------------------|----|---------------|---------|------|-------|--------|-------|--------|
| 120x278cm | Natural | R7GL | Maiora_concrete Effect Bianco Natural Rettificato | MM 06 | • | | | R10 | > 0.40 | Class 1 | 36+ Slider 96 | | >= 0.42 | H | V2 | | 1 | 3,34 | 50,01 | 18 | 60,05 | 900,27 |
| 120x120cm | Matt | R6SM | Maiora_concrete Effect Bianco Rettificato | MM 06 | • | | | R10 | > 0.40 | Class 1 | 36+ Slider 96 | | >= 0.42 | H | V2 | | 2 | 2,88 | 44,85 | 20 | 57,60 | 897,06 |



Grigio Chiaro

| Formato | Superficie | Codice | Descrizione | Spessore | Rett. | Caratteristiche tecniche | Utilizzo | R | BCR | Pendulum Class | Pend. PTV >36 | Australian pendulum | DCOF | Destinazioni d'uso | V | Premium Tech. | Scatole | Mq | Kg | Pallet | Mq | Kg |
|-----------|------------|--------|--|----------|-------|--------------------------|----------|-----|--------|----------------|---------------|---------------------|---------|--------------------|----|---------------|---------|------|-------|--------|-------|--------|
| 120x278cm | Natural | R7GM | Maiora_concrete Effect Grigio Chiaro Natural Rettificato | MM 06 | • | | | R10 | > 0.40 | Class 1 | 36+ Slider 96 | | >= 0.42 | H | V2 | | 1 | 3,34 | 45,56 | 18 | 60,05 | 819,99 |
| 120x120cm | Matt | R6SN | Maiora_concrete Effect Grigio Chiaro Rettificato | MM 06 | • | | | R10 | > 0.40 | Class 1 | 36+ Slider 96 | | >= 0.42 | H | V2 | | 2 | 2,88 | 44,85 | 20 | 57,60 | 897,06 |



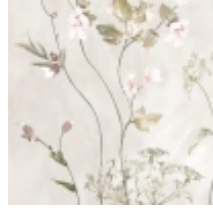
Grigio Scuro

| Formato | Superficie | Codice | Descrizione | Spessore | Rett. | Caratteristiche tecniche | Utilizzo | R | BCR | Pendulum Class | Pend. PTV >36 | Australian pendulum | DCOF | Destinazioni d'uso | V | Premium Tech. | Scatole | Mq | Kg | Pallet | Mq | Kg |
|-----------|------------|--------|---|----------|-------|--------------------------|----------|-----|--------|----------------|---------------|---------------------|---------|--------------------|----|---------------|---------|------|-------|--------|-------|--------|
| 120x278cm | Natural | R7GN | Maiora_concrete Effect Grigio Scuro Natural Rettificato | MM 06 | • | | | R10 | > 0.40 | Class 1 | 36+ Slider 96 | | >= 0.42 | H | V2 | | 1 | 3,34 | 50,01 | 18 | 60,05 | 900,27 |
| 120x120cm | Matt | R6SP | Maiora_concrete Effect Grigio Scuro Rettificato | MM 06 | • | | | R10 | > 0.40 | Class 1 | 36+ Slider 96 | | >= 0.42 | H | V2 | | 2 | 2,88 | 44,85 | 20 | 57,60 | 897,06 |

MAIORA_CONCRETE EFFECT COLLECTION

MAIORA_CONCRETE EFFECT COLLECTION

Gres Fine Porcellanato Colorato In Massa



| Formato | Superficie | Codice | Descrizione | Spessore | Rett. | Caratteristiche tecniche | Utilizzo | R | BCR | Pendulum Class | Pend. PTV >36 | Australian pendulum | DCOF | Destinazioni d'uso | V | Premium Tech. | Scatole | Mq | Kg | Pallet | Mq | Kg |
|-----------|------------|--------|---|----------|-------|--------------------------|----------|---|-----|----------------|---------------|---------------------|------|--------------------|----|---------------|---------|------|-------|--------|-------|--------|
| 120x278cm | Natural | R9JV | Maiora_concrete Effect Botanical _a Silky Rettificato | MM 06 | • | | | | | | | | | | V2 | | 1 | 3,34 | 52,99 | 18 | 60,05 | 953,90 |
| 120x278cm | Natural | R9JW | Maiora_concrete Effect Botanical _b Silky Rettificato | MM 06 | • | | | | | | | | | | V2 | | 1 | 3,34 | 52,99 | 18 | 60,05 | 953,90 |
| 120x278cm | Natural | R9JX | Maiora_concrete Effect Botanical _c Silky Rettificato | MM 06 | • | | | | | | | | | | V2 | | 1 | 3,34 | 52,99 | 18 | 60,05 | 953,90 |

Caratteristiche Tecniche

- Ingelivo
- Resistenza all'abrasione profonda

Destinazioni d'uso

D
Materiali consigliati solo per bagni e camere da letto di abitazioni; ogni abrasione deve essere evitata.

E
Materiali consigliati per tutti i locali di un'abitazione, con esclusione dell'ingresso e della cucina; deboli sollecitazioni. all'abrasione

F
Materiali consigliati per qualsiasi locale di un'abitazione che non abbia collegamenti diretti con l'esterno o accessi non protetti da zerbini. Medie sollecitazioni all'abrasione.

Variazioni cromatiche

V0
Monocromatica - V0: piastrelle dello stesso tono sono molto uniformi, un solo colore

V1
Aspetto uniforme - V1: colore uniforme, le differenze tra piastrelle della stessa produzione sono minime

V2
Lieve variazione - V2: apprezzabili differenze nell'aspetto di superficie e grafica all'interno della stessa produzione

G
Materiali consigliati per locali sottoposti a sollecitazioni all'abrasione medio pesanti come: case individuali, commerciale leggero.

H
Materiali consigliati per sollecitazioni all'abrasione relativamente forti in ambienti anche non protetti da agenti graffianti, sia pubblici che privati.

V3
Moderata variazione - V3: Significativa variazione di aspetto superficiale, grafica e colore da piastrella a piastrella e all'interno della stessa piastrella. Si consiglia di visionare la gamma cromatica prima della selezione del materiale


V4
Sostanziale/random - V4: Variazioni irregolari da piastrella a piastrella. Una piastrella può differire totalmente nell'aspetto superficiale e colore da un'altra. Si consiglia di visionare la gamma cromatica prima della selezione del materiale

Certificazioni

| | | | | | | | |
|------------|--------------|----------------|----------------|------------------------|------|--------------|-------------|
| | | | | | | | |
| ISO 14001 | ISO 50001 | ISO 45001 | ISO 9001 | Green Building Council | GPP | EPD Italy | ISO 17889-1 |
| | | | | | | | |
| Greenguard | LEED Credits | NSF | FDES | Declare | HPD | CAM Casiglie | CCC |
| | | | | | | | |
| CE 001MRZI | CE 011MRZ | UKCA 00 1MRZUK | UKCA 01 1MRZUK | SASO | MOCA | KOSHER | |

LEGENDA

CERTIFICAZIONI



© Copyright by Ragno – Marazzi Group S.r.l. 2024. All Rights Reserved Marazzi Group Srl a Socio Unico Viale Regina Pacis, 39 41049 Sassuolo (MO) Italy
T +39 0536 860800 F +39 0536 860644
info@ragno.it
www.ragno.it

L'Azienda si riserva la facoltà di modificare in qualunque momento le informazioni e le caratteristiche tecniche illustrate nel presente catalogo, che non sono comunque da ritenersi legalmente vincolanti. Pesi, colori e misure possono subire variazioni tipiche del particolare processo di cottura del materiale ceramico. I colori e le caratteristiche estetiche dei prodotti sono quanto più possibile vicini a quelli reali, nei limiti consentiti dai processi di stampa. L'Azienda si riserva la facoltà di modificare in qualunque momento le informazioni e le caratteristiche tecniche illustrate nel presente catalogo, che non sono comunque da ritenersi legalmente vincolanti. Pesi, colori e misure possono subire variazioni tipiche del particolare processo di cottura del materiale ceramico. I colori e le caratteristiche estetiche dei prodotti sono quanto più possibile vicini a quelli reali, nei limiti consentiti dai processi di stampa.

PDF GENERATO AUTOMATICAMENTE IL 23/03/2026

RAGNO 